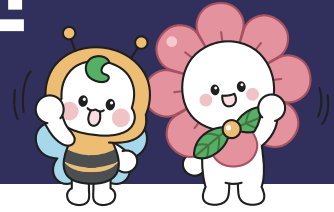




만기일 이후에도 예치된 현금으로 지급할 수 있는

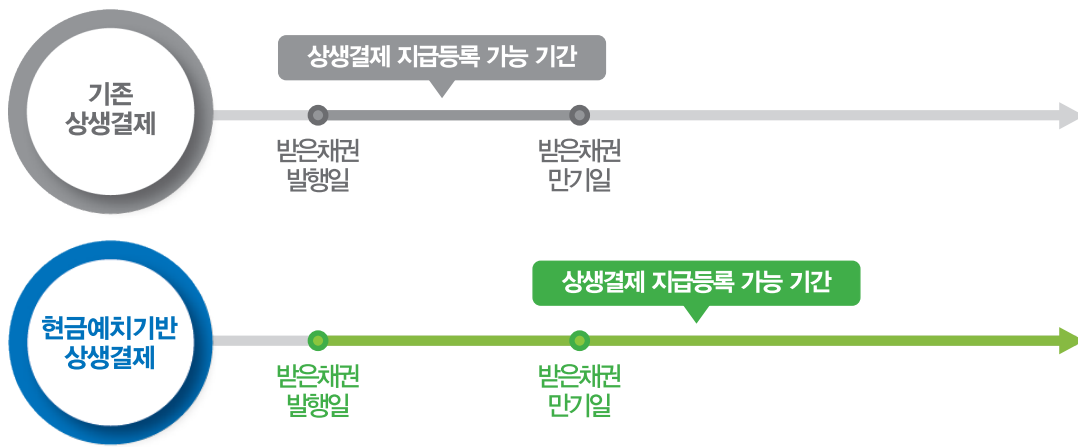
현금예치기반 상생결제



현금예치기반 상생결제란?

- 1차 협력사가 확정된 구매대금(현금)을 미리 예치계좌에 입금하고
- 2차 협력사에게 언제든지 지급등록(채권발행)할 수 있는 상생결제

받은 상생결제 채권 만기 이후로도 상생결제 지급가능
받은 상생결제 채권 금액 이상으로도 상생결제 지급가능



현금예치기반 상생결제 어렵지 않습니다.

- 1 마이페이지 ▶ 현금예치 후 상생결제 계좌 등록에서 예치계좌 입금을 위한 출금계좌만 등록하면
- 2 상생매출채권발행 ▶ 현금예치 후 상생매출채권발행 메뉴를 통해 이용할 수 있습니다.

KEFCI (주) 한국전자금융결제원
Korea Electronic Finance Clearing Institute

발행내역조회 수취내역조회 **상생매출채권발행** 매출채권할인 하도급결제관리 **마이페이지** 고객센터

HOME > 마이페이지 > 현금예치후 상생결제계좌등록

현금예치후 상생결제계좌 등록

로그아웃 정보관리

마이페이지

- 회원정보 수정
- 비밀번호 변경
- 회원 탈퇴
- 아이디 변경
- 인증서 갱신
- 자주쓰는 협력기업 관리
- 세금계산서 조회
- 현금예치후 상생결제계좌 등록**
- 결제선 관리

출금은행

상품명

구매기업

이용약정계좌번호

예금주명 (0 / 20 Byte)

정보제공동의 위 내용에 동의합니다.

상생결제지급계좌등록 상생결제지급계좌변경



1차기업 인센티브

상생결제 지급에 따라 결제대금(현금)이 예치계좌에 보관되는 기간에 대한 **금융수익 발생**

금융수익

- ▶ **환출이자** : 수취기업이 지급일 이전 조기현금화 할 경우 발생하는 **할인이자**
- ▶ **장려금** : 예치계좌에 현금이 예치된 기간에 비례한 MMDA 수준의 **예금이자**

세금계산서 작성일로부터 15일 이내 상생결제로 지급 시 지급금액의 **0.5%**

세액공제

30일 이내 지급금액의 **0.3%**, 60일 이내 지급금액의 **0.15%**를 세액에서 공제
 해당 금액은 합산되어 총 납부할 법인세 및 소득세의 최대 **10%**까지 공제가능
 ※ 조세특례제한법 제7조의 4 (상생결제 지급금액에 대한 세액공제)

정부지원

- ▶ **최우수기업** : 중기부 장관 표창, 현판제공, 세무조사 유예, 중진공 정책자금 한도 상향
- ▶ **우수기업** : 납세담보 면제, 스마트공장 구축 지원사업 가점, 병역지정업체 지정평가 가점, 기술보증 수수료 감면

상생결제 제도 활용 우수사례



LG전자

협력사 정기평가 항목, 상생협력펀드 우대 등에 상생결제 실적을 반영하여 상생결제 활용을 독려하고, 1차사가 언제든지 상생결제로 지급할 수 있는 '현금기반 상생결제' 적극 안내



합동전자

LG전자로부터 받은 채권 만기일 이후에도 '현금기반 상생 결제'를 적극 활용하여 납품대금 중 85% 이상을 2차 기업들에게 상생결제로 지급



서진테크

상생결제로 납품대금을 받음에 따라 납품대금 회수를 보장받고 필요 시 조기현금화까지 할 수 있어 자금회수 걱정 없이 안정적으로 회사 운영

관련문의

상생결제 콜센터 1670-0833

홈페이지 **제도** www.winwinpay.or.kr
업무 www.kefci.com

현금예치기반 상생결제 가능 금융기관



BNK 경남은행



BNK 부산은행



전북은행



광주은행



KB 국민은행 ('24년 2월 예정)