

2020년 11월 중소기업 동향

목 차

I. 중소기업 동향

- 1. 산업활동 1
- 2. 금 용 5
- 3. 창업기업·부도업체 7

II. 국내경제 동향

- 1. 산업활동 8
- 2. 유가 및 원자재가격 10
- 3. 경기종합지수 12

III. 해외경제 동향

- 1. 해외 주요국 경제 13
- 2. 교 역 15

IV. 주요 경제지표 16

I. 중소기업 동향

1 산업활동

【 생산 】

□ '20. 11월 중소기업 생산은 전년동월대비 0.3% 증가, 전월대비 0.1% 감소

< 중소기업 생산지수 및 증감률 >

(2015년=100, %)

			'19년		'20년				
			3/4분기	11월	3/4분기	8월	9월	10월 ^P	11월 ^P
중소 제조업	원계열	98.9	95.4	100.2	93.7	86.1	99.2	97.1	100.5
	계절조정계열	-	98.0	96.3	94.1	91.5	96.2	98.8	98.7
-증감률	전년동월(기)비	△4.4	△5.2	△5.8	△1.8	△7.4	7.1	△5.2	0.3
	전월(기)비	-	△0.5	△1.7	4.8	△3.3	5.1	2.7	△0.1
대기업	원계열	109.4	110.5	116.1	113.2	106.2	119.9	115.8	117.2
	계절조정계열	-	112.2	112.3	113.3	111.5	117.7	114.9	115.0
-증감률	전년동월(기)비	2.0	2.8	4.4	2.4	△0.8	9.1	△0.8	0.9
	전월(기)비	-	4.2	1.0	7.6	0.8	5.6	△2.4	0.1

주 : P는 잠정치, 전년동월비(기)는 원계열, 전월(기)비는 계절조정계열로 산출
중소제조업은 상시종사자수 300인 미만 기업, 대기업은 상시종사자수 300인 이상 기업

자료 : 통계청

【 평균가동률 】

□ '20. 11월중 중소기업 평균가동률은 전년동월대비 2.9%p 하락, 전월대비 0.7%p 상승
제조업 전규모 평균가동률은 전년동월대비 0.8%p 상승, 전월과 동일

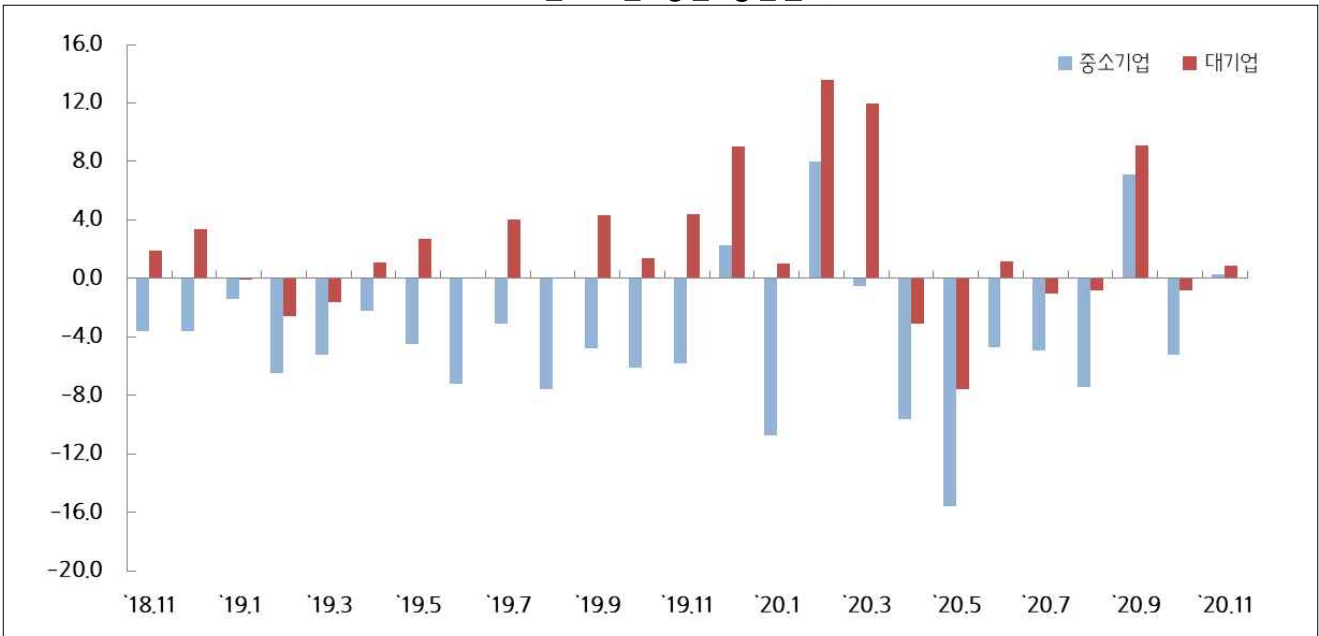
< 제조업 평균가동률 >

	'19. 11월	'20. 7월	8월	9월	10월 ^P	11월 ^P
중소제조업(%)	73.5	67.7	67.6	68.9	69.5	70.2
제조업 전규모(%)	73.0	70.0	69.6	74.0	73.8	73.8

자료 : 통계청, 중소기업중앙회

- 전월대비 업종별 중소기업 가동률 변화
 - 상승 : '의복,의복액세서리및모피제품'(69.0%→74.4%), '고무제품및플라스틱제품'(67.2%→69.4%) 등 14개 업종
 - 하락 : '식료품'(72.5%→70.1%), '목재및나무제품'(68.7%→66.6%) 등 8개 업종
- 전년동월대비 업종별 중소기업 가동률 변화
 - 상승 : '기타운송장비'(67.5%→69.2%)
 - 보합 : '화학물질및화학제품'(70.8%→70.8%)
 - 하락 : '목재및나무제품'(74.7%→66.6%), '인쇄및기록매체복제업'(73.2%→65.8%) 등 20개 업종

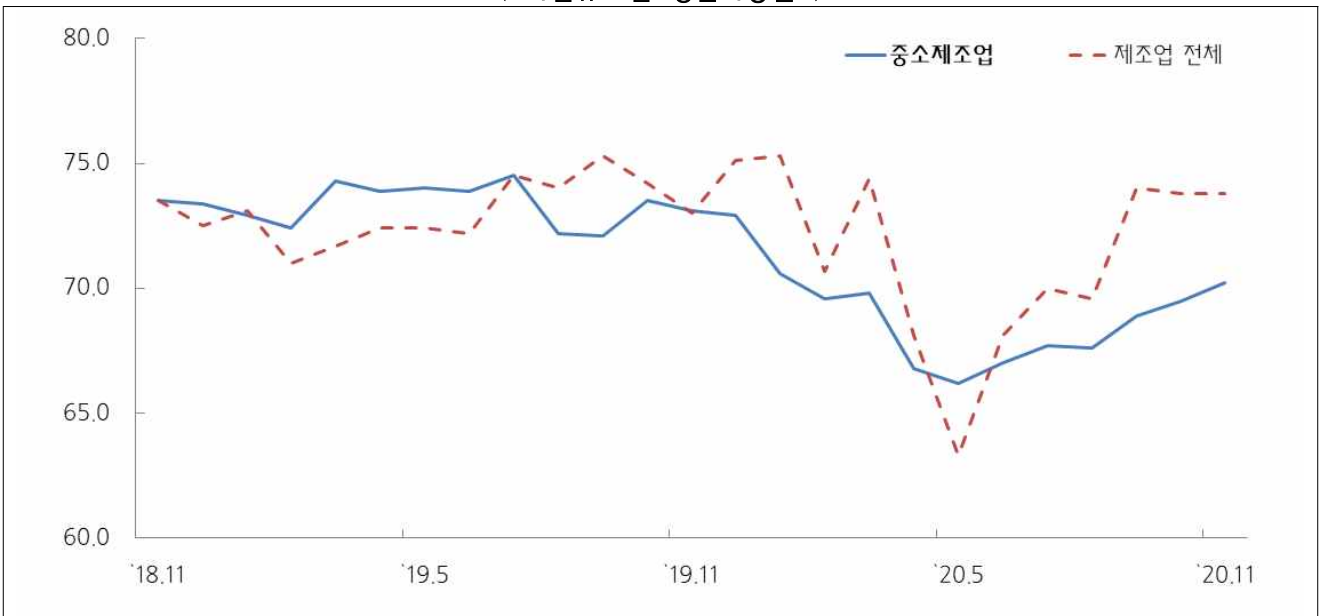
〈 기업규모별 생산 증감률 〉



주 : 전년 동월대비 생산지수 증감률(%)

자료 : 통계청

〈 기업규모별 평균가동률 〉



주 : 가동률은 생산능력대비 생산실적 비율(%), 중소기업은 원계열, 제조업 전체는 계절조정

자료 : 통계청, 중소기업중앙회

【 출하 · 재고 】

- '20. 11월 중소제조업 출하는 전년동월대비 0.5% 증가, 재고는 4.6% 증가
- 대기업 출하는 전년동월대비 1.7% 증가, 재고는 3.9% 감소

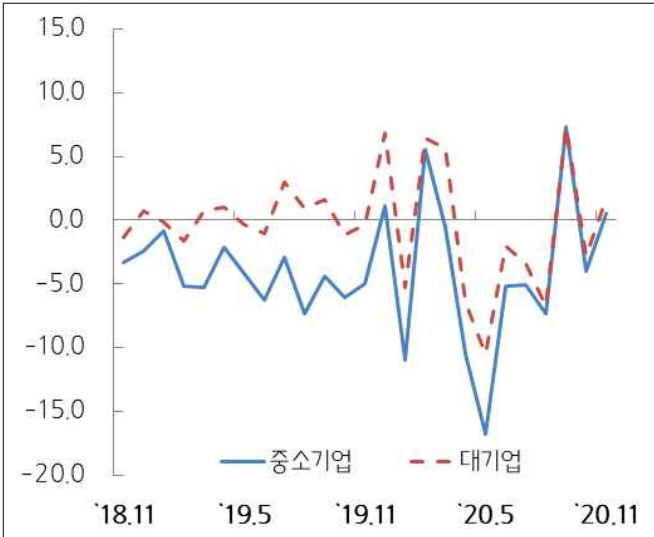
〈 기업규모별 출하·재고지수 및 재고율 〉

(2015년=100, %)

			'19년		'20년				
			3/4분기	11월	3/4분기	9월	10월 ^P	11월 ^P	
중 소 기 업	출하지수	원계열	98.9	95.5	100.8	93.8	100.0	98.2	101.3
		계절조정	-	97.9	97.1	94.2	96.7	100.0	99.6
	증감률	전년동월(기)비	△4.1	△4.9	△5.0	△1.8	7.3	△4.0	0.5
		전월(기)비	-	△0.8	△0.8	5.6	5.7	3.4	△0.4
	재고지수	원계열	106.6	108.7	109.8	113.9	113.9	113.6	114.9
		계절조정	-	108.8	108.7	113.5	113.5	113.1	113.9
	증감률	전년동월(기)비	2.7	3.3	3.1	4.8	4.8	3.0	4.6
		전월(기)비	-	0.6	△0.7	△1.3	△1.0	△0.4	0.7
	재고율*		107.8	111.1	111.9	120.5	117.4	113.1	114.4
	대 기 업	출하지수	원계열	103.0	104.1	105.3	103.0	111.6	105.5
계절조정			-	105.4	102.0	102.8	107.8	105.1	105.2
증감률		전년동월(기)비	0.8	1.9	△0.4	△1.1	7.3	△2.8	1.7
		전월(기)비	-	3.8	△1.8	7.2	8.0	△2.5	0.1
재고지수		원계열	110.0	113.5	115.0	111.9	111.9	112.3	110.5
		계절조정	-	116.2	116.0	113.7	113.7	115.1	111.7
증감률		전년동월(기)비	△5.3	5.5	0.3	△1.4	△1.4	△1.6	△3.9
		전월(기)비	-	1.7	△0.3	△0.8	△5.3	1.2	△3.0
재고율*		106.8	110.2	113.7	110.6	105.5	109.5	106.2	

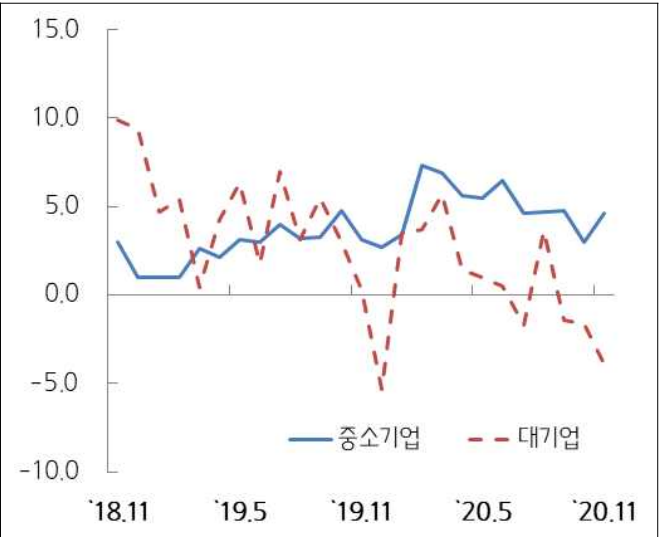
주 : 전년동월(기)대비는 원계열, 전월(기)비는 계절조정계열로 산출 * 재고율은 계절조정재고/계절조정출하, 자료 : 통계청
중소제조업은 상시종사자수 300인 미만 기업, 대기업은 상시종사자수 300인 이상 기업

< 기업규모별 출하 증감률 >



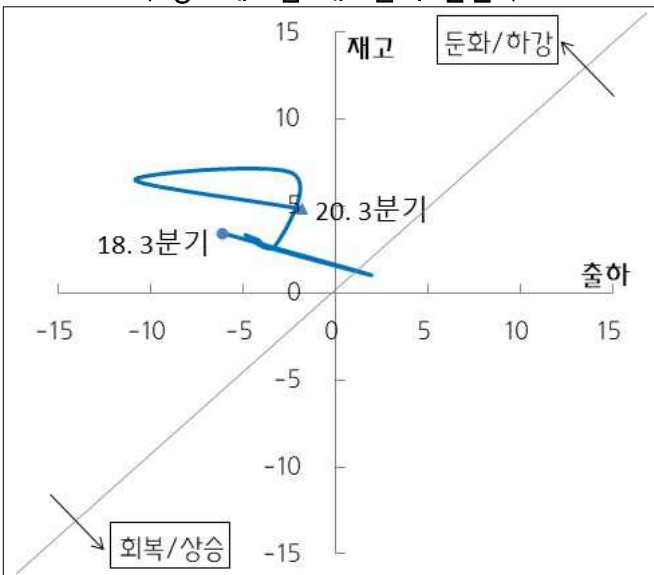
주 : 출하지수 증감률, 전년동월대비
자료 : 통계청

< 기업규모별 재고 증감률 >

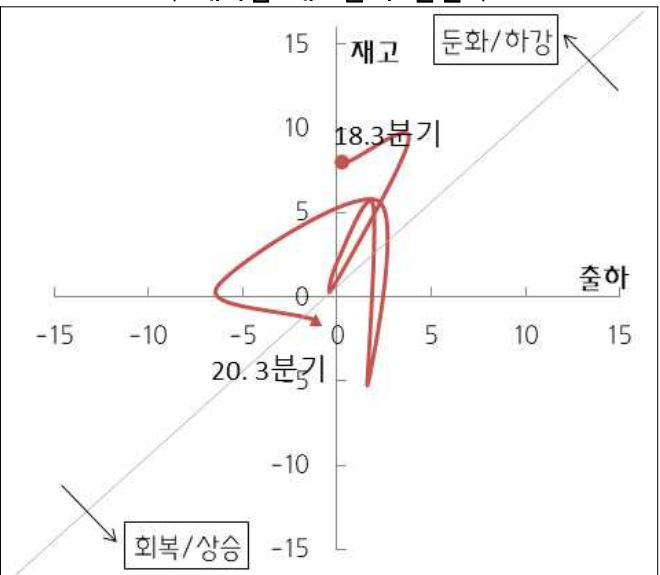


주 : 재고지수 증감률, 전년동월대비
자료 : 통계청

< 중소제조업 재고출하 순환 >



< 대기업 재고출하 순환 >



주 : 재고출하순환 지표 - X축에 출하 전년동기비 증감률, Y축에 재고 전년동기비 증감률을 표시하여 출하와 재고의 상호 작용을 나타내고, 이를 이용하여 경기국면 변환을 판단하는 지표임
자료 : 통계청 [산업활동 동향] 재편 가공, 최근 8개 분기

2 금 용

【 기업 대출금리 】

- '20. 11월 중 은행의 중소기업 대출금리는 2.86%로 전월대비 0.05%p 상승
 - 대기업 대출금리는 2.49%로 전월과 동일

〈 은행의 대출금리 추이 〉

(단위 : %)

	'19. 11월	'20. 7월	8월	9월	10월	11월
중소기업	3.45	2.87	2.80	2.86	2.81	2.86
대 기 업	3.05	2.55	2.48	2.43	2.49	2.49

주 : 신규취급액 기준

자료 : 한국은행

【 기업 대출 】

- '20. 11월 중 중소기업대출은 개인사업자·중소법인의 대출수요와 은행 및 정책금융기관의 금융지원이 이어지면서 양호한 증가세 지속(+8.2조원 → +7.0조원)
 - 대기업대출은 운전자금 수요 둔화 등으로 감소 전환(+1.0조원 → △0.3조원)

〈 은행의 중소기업대출 증감 추이 〉

(기간 중 말잔 증감, 조원, %)

	'18년		'19년		'20년				'20. 11월말	
	연중	11월	연중	11월	1~11월중	9월	10월	11월	잔액	비중
기업대출	42.7	4.8	44.9	5.9	113.0	5.0	9.2	6.7	982.0	100.0
중소기업	37.6	4.4	47.3	5.1	88.5	7.3	8.2	7.0	805.2	82.0
대 기 업	5.0	0.4	△2.4	0.8	24.5	△2.3	1.0	△0.3	176.8	18.0

주 : 일반기업기준, 은행 신탁계정포함, 산업은행 포함

자료 : 한국은행

【 직접금융 자금조달 】

- '20. 11월 중 중소기업의 직접금융 자금조달은 전월대비 55.6% 감소

〈 중소기업 직접금융 자금조달 현황 〉

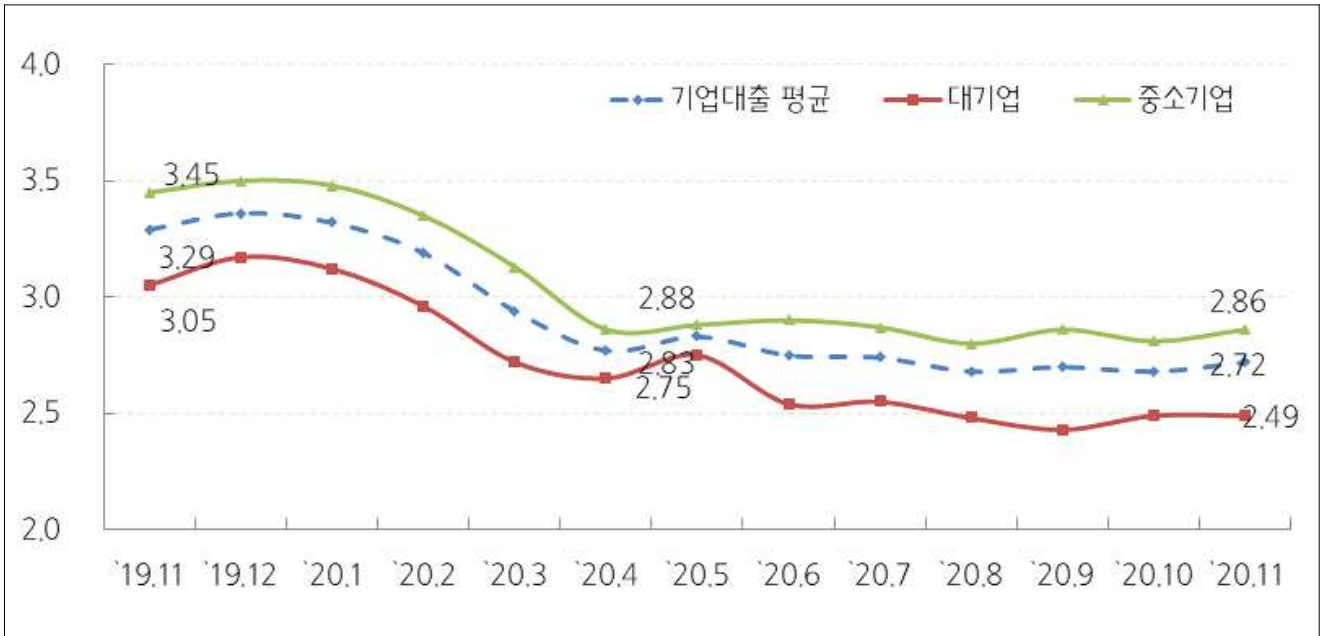
(단위 : 억원, %)

	구 분	'19년		'19. 1~11월		'20. 1~11월		'20. 10월		'20. 11월		전월 대비(%)	
		건	금액	건	금액	건	금액	건	금액	건	금액		
중소기업	주식	기업공개	90	18,620	77	16,318	62	22,457	6	10,720	10	3,066	△71.4
		유상증자	35	9,779	31	9,055	33	14,742	1	263	5	1,260	379.1
		소계	125	28,399	108	25,373	95	37,199	7	10,983	15	4,326	△60.6
	일반회사채	6	2,250	4	1,650	5	1,200	1	100	1	600	500.0	
	계	131	30,649	112	27,023	100	38,399	8	11,083	16	4,926	△55.6	
대기업	주식	기업공개	12	6,057	11	5,944	10	12,526	0	0	2	585	-
		유상증자	19	18,716	15	14,644	18	27,162	3	1,416	4	3,802	168.5
		소계	31	24,773	26	20,588	28	39,688	3	1,416	6	4,387	209.8
	일반회사채	455	450,812	447	446,472	394	408,860	29	28,390	17	15,300	△46.1	
	계	486	475,585	473	467,060	422	448,548	32	29,806	23	19,687	△33.9	

자료 : 금융감독원

< 기업규모별 대출금리 추이 >

(단위 : %)

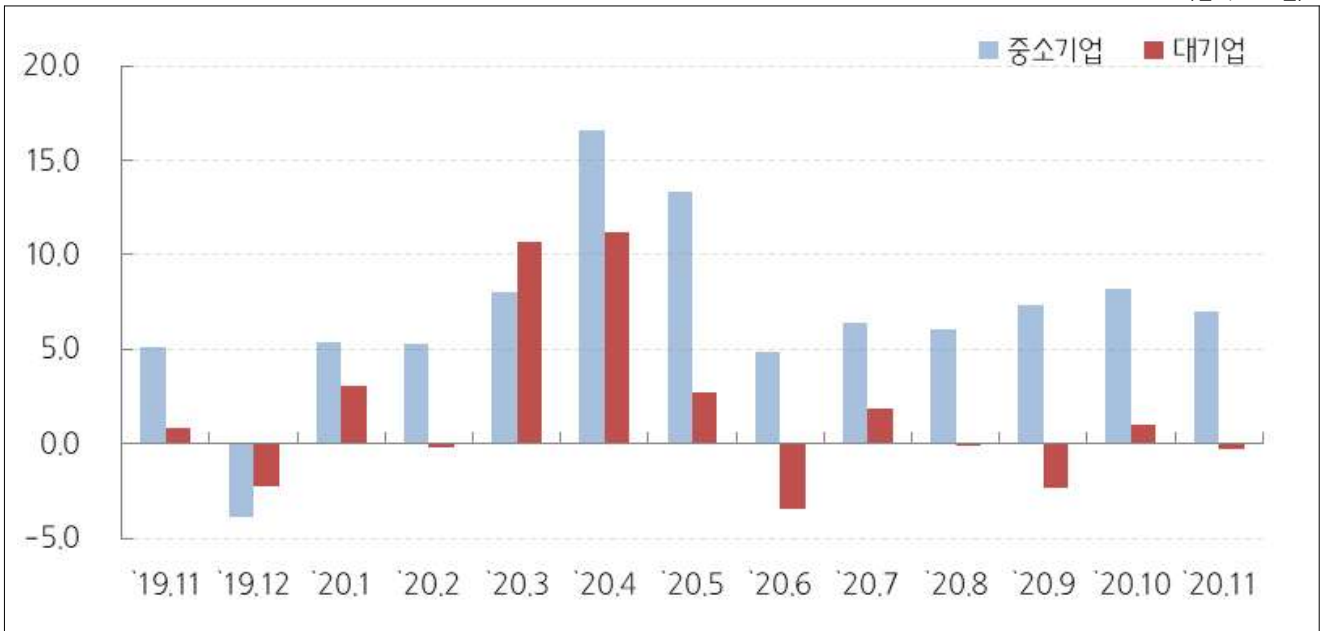


주 : 신규 취급액 기준

자료 : 한국은행

< 은행의 기업대출액 증감 추이 >

(단위 : 조원)



주 : 기간 중 말잔 증감

자료 : 한국은행

3 창업기업·부도업체

- '20. 10월 창업기업수(법인+개인사업자)는 103,214개로 전월비로는 2.3%(2,469개) 감소, 전년동월비로는 4.4%(4,765개) 감소
- '20. 10월 중 부도업체수(법인+개인사업자)는 전월대비 7개 증가한 37개

< 창업기업 및 부도업체 동향 >

(개, %)

구 분	'19년	'20년				
		10월	7월	8월	9월	10월
창업기업 수	1,285,259	107,979	131,541	105,904	105,683	103,214
전월대비	-	19.2	2.2	△19.5	△0.2	△2.3
전년(동월)대비	△4.4	△6.2	14.5	8.7	16.7	△4.4
부도업체수	414	33	26	18	30	37

자료 : 중소벤처기업부, 한국은행

○ '20. 10월 업종별 창업기업 수 증감

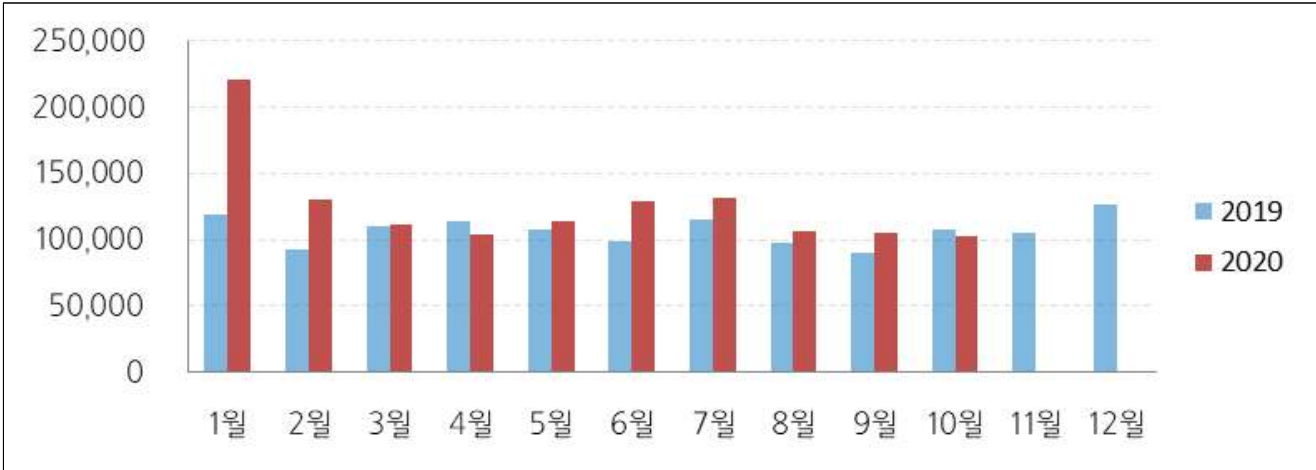
- 전월대비 증가 : 숙박및음식점업(4.0%, 523개), 전기,가스,증기및공기조절공급업(3.7%, 99개) 등
- 전월대비 감소 : 예술,스포츠및여가관련서비스업(△128%, △318개), 섬유및가죽업(△205%, △145개) 등
- 전년동월대비 증가 : 도매및소매업(15.1%, 4,358개), 전기,가스,증기및공기조절공급업(25.3%, 557개) 등
- 전년동월대비 감소 : 숙박및음식점업(△19.2%, △3,203개), 부동산업(△14.1%, △3,132개) 등

○ '20. 10월 업종별 창업기업 수 비중

- 도매및소매업 32.2%, 부동산업 18.4%, 숙박및음식점업 13.0%, 건설업 5.1% 등

< 월별 창업기업 추이 >

(단위 : 개)



II. 국내경제 동향

1 산업활동

【 제조업 생산 】

□ '20. 11월 제조업 생산은 화학제품, 금속가공 등에서 감소하였으나, 반도체, 기계장비 등이 늘어 전년동월대비 0.7% 증가

○ 업종별 증감

- 전월대비 증가 : 반도체(7.2%), 전자부품(7.4%), 기계장비(4.4%) 등
- 전월대비 감소 : 자동차(△8.8%), 화학제품(△8.4%), 의료정밀광학(△5.5%) 등
- 전년동월대비 증가 : 반도체(8.5%), 기계장비(8.3%), 전자부품(7.1%) 등
- 전년동월대비 감소 : 화학제품(△5.6%), 금속가공(△7.8%), 의복및모피(△21.1%) 등

〈 제조업 생산 증감률 추이 〉

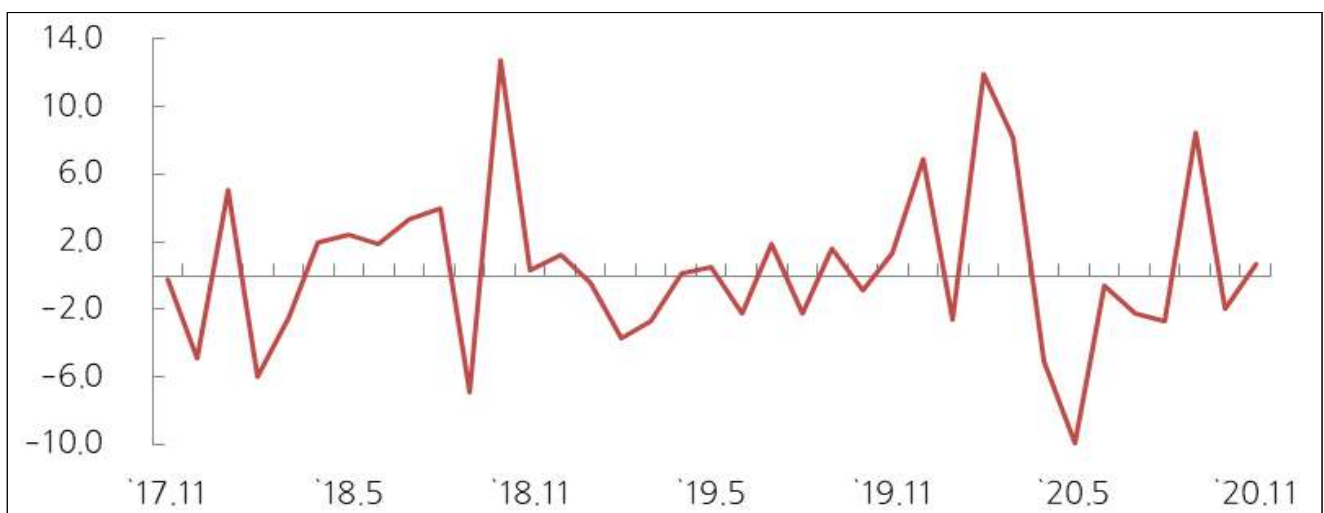
(2015=100, %)

		'19년	3/4	11월	'20.3/4	9월	10월 ^P	11월 ^P
지수	계절조정계열	-	107.2	107.4	106.8	110.7	109.4	109.7
	원계열	106.2	105.9	111.2	107.1	113.5	110.0	112.0
증감률(%)	전월(기)비	-	2.0	0.4	6.2	6.0	△1.2	0.3
	전년동월(기)비	0.1	0.5	1.3	1.1	8.5	△2.0	0.7

주 : P는 잠정치, 전년동월비(기)는 원계열, 전월(기)비는 계절조정계열로 산출

자료 : 통계청

〈 전년 동월대비 제조업 생산 증감률 〉



【 서비스업 생산 】

□ '20. 11월 서비스업 생산은 금융·보험, 수도·하수·폐기물처리 등에서 증가하였으나, 운수·창고, 숙박·음식점 등이 줄어 전년동월대비 1.4% 감소

○ 업종별 증감

- 전월대비 증가 : 금융·보험(4.6%), 운수·창고(1.5%), 부동산(3.3%), 교육(1.0%), 사업시설관리·사업지원·임대(1.1%), 예술·스포츠·여가(2.6%)
- 전월대비 감소 : 숙박·음식점(Δ2.7%), 보건·사회복지(Δ0.8%), 수도·하수·폐기물처리(Δ4.8%), 협회·수리·개인(Δ23%), 도소매(Δ0.3%), 전문·과학·기술(Δ0.6%), 정보통신(Δ0.4%)
- 전년동월대비 증가 : 금융·보험(18.4%), 수도·하수·폐기물처리(2.0%), 정보통신(0.2%)
- 전년동월대비 감소 : 운수·창고(Δ11.1%), 숙박·음식점(Δ17.3%), 예술·스포츠·여가(Δ29.8%), 사업시설관리·사업지원·임대(Δ11.1%), 도소매(Δ20%), 협회·수리·개인(Δ106%) 등

< 서비스업 생산지수 >

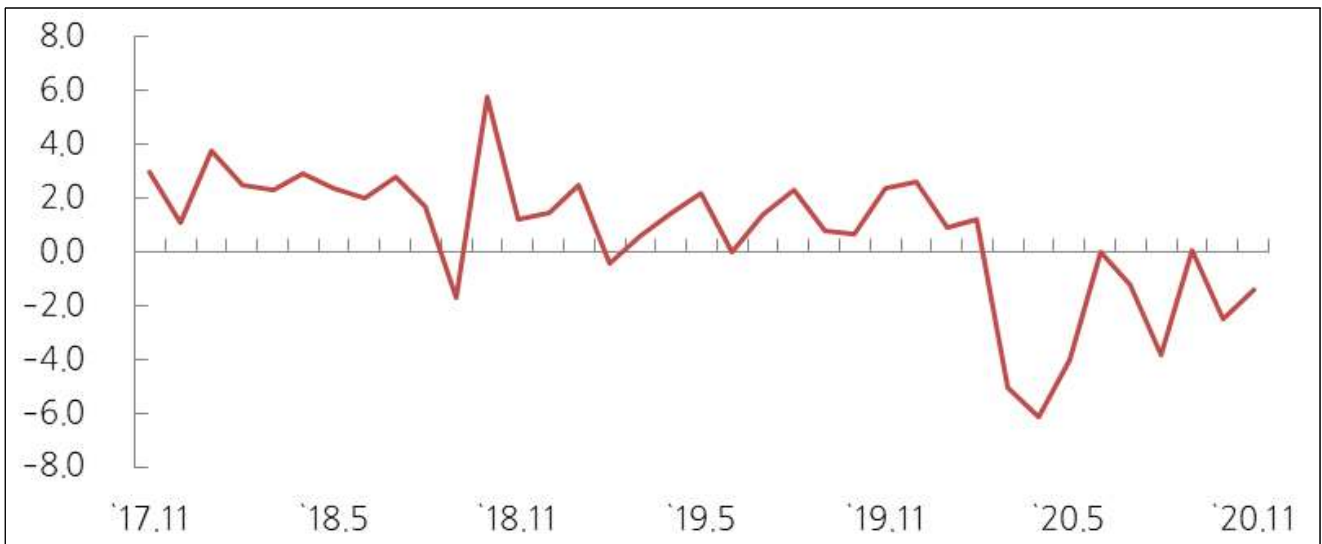
(2015=100, %)

		'19년	3/4	11월	'20.3/4	9월	10월 ^P	11월 ^P
지수	계절조정계열	-	108.6	109.6	106.5	106.3	107.6	108.4
	원계열	108.4	107.7	110.3	105.9	106.9	106.4	108.8
증감률	전월(기)비	-	0.6	0.8	1.9	0.3	1.2	0.7
	전년동월(기)비	1.4	1.5	2.4	Δ1.7	0.1	Δ2.5	Δ1.4

주 : P는 잠정치, 전년동월(기)비는 원계열, 전월(기)비는 계절조정계열로 산출

자료 : 통계청

< 전년동월대비 서비스업 생산 증감률 >



2 유가 및 원자재 가격

【 국제유가 】

- 11월 국제유가는 유럽 등 주요국 코로나19 확산세 강화에도 불구하고, 코로나19 백신 개발 진전 등으로 상승

〈 국제유가 〉

(\$/bbl.)

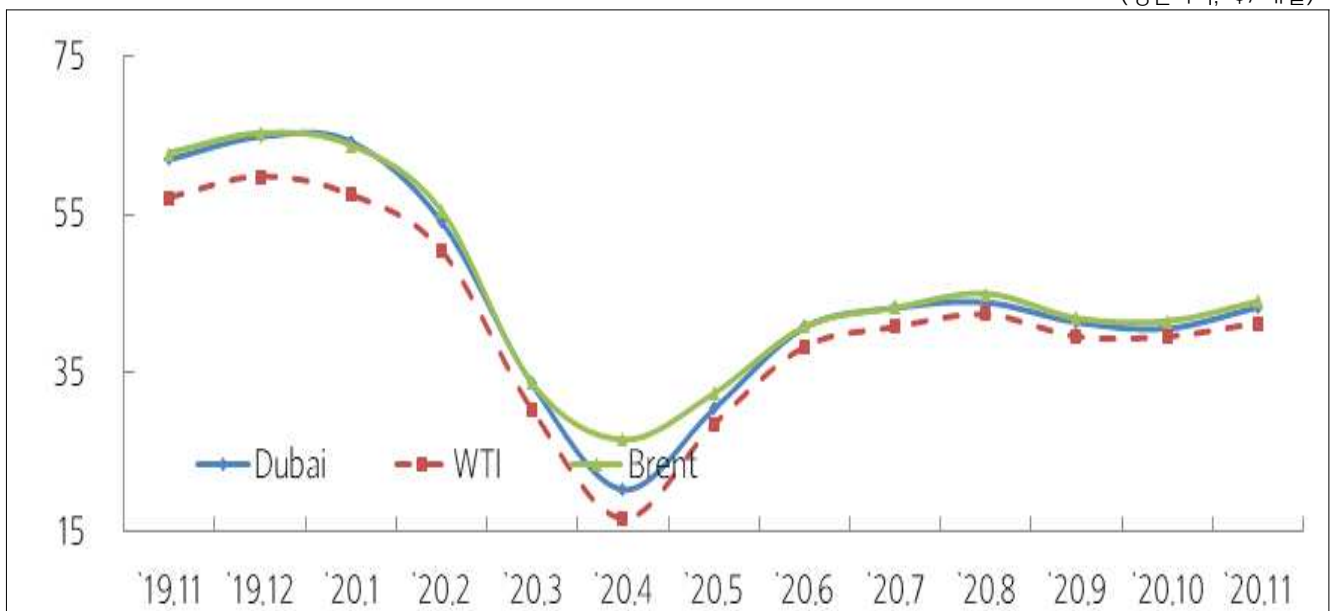
구	분	'19년	'20년				
		11월	7월	8월	9월	10월	11월
Dubai	기말	62.7	42.0	45.4	39.3	36.9	47.0
	기간평균	62.0	43.3	44.0	41.5	40.7	43.4
	증감률	(4.4)	(6.1)	(1.6)	(Δ5.7)	(Δ1.9)	(6.6)
WTI	기간평균	54.8	40.8	42.4	39.6	39.6	41.4
	증감률	(5.7)	(6.5)	(3.9)	(Δ6.6)	(0.0)	(4.3)
Brent	기말	64.5	43.1	45.2	40.3	36.3	47.6
	기간평균	59.5	43.2	45.0	41.9	41.5	44.0
	증감률	(5.2)	(5.9)	(4.2)	(Δ6.9)	(Δ1.0)	(6.0)

주 : ()은 전월대비 증감률(%)

자료 : 기획재정부, 한국석유공사

〈 국제유가 추이 〉

(평균가격, \$/배럴)



□ 원자재가격

- 전월대비 알루미늄(5.7%), 구리(5.4%), 아연(9.3%), 주석(2.3%) 가격 상승
- 전년동월대비 알루미늄(△9.3%) 가격 하락, 구리(20.6%), 아연(9.7%), 주석(13.5%) 가격 상승

〈 주요원자재 가격동향 〉

(\$/TON, %)

구 분	'19. 11월	'20. 8월	9월	10월	11월
알루미늄	1,772.0 (3.1)	1,733.9 (5.8)	1,745.3 (0.7)	1,519.9 (△12.9)	1,606.9 (5.7)
구리	5,859.3 (2.0)	6,496.7 (2.2)	6,712.4 (3.3)	6,702.8 (△0.1)	7,063.4 (5.4)
아연	2,433.0 (△0.5)	2,406.8 (11.3)	2,450.5 (1.8)	2,441.6 (△0.4)	2,669.7 (9.3)
주석	16,359.6 (△1.4)	17,671.9 (1.3)	17,946.0 (1.6)	18,154.1 (1.2)	18,567.9 (2.3)
로이터지수*	2,419.6 (2.0)	2,433.9 (3.4)	2,463.0 (1.2)	2,595.8 (5.4)	2,678.8 (3.2)

주 : 원자재가격 - LME 월평균가격, 아연은 .정산가격기준, 그 외 cash mean 기준 자료: 한국비철금속협회, 기획재정부
 로이터지수 - 주요원자재 17개 품목의 기간 중 가중평균값, 기간평균
 ()은 전월대비 증감률(%)

- '20. 11월 생산재(원재료+중간재) 물가지수는 전월 대비 0.2% 하락, 전년동월대비 4.5% 하락
- 원재료 물가지수는 전월대비 0.6% 하락, 전년동월대비 20.7% 하락

〈 국내공급 물가지수 〉

(2015년=100, %)

	'19. 11월	'20. 8월	9월	10월	11월
총지수	104.2 (△1.6)	102.1 (△3.3)	102.2 (△2.8)	101.2 (△3.4)	101.0 (△3.0)
원재료 물가지수	115.2 (△10.8)	96.1 (△21.3)	96.7 (△19.6)	91.9 (△22.2)	91.4 (△20.7)
중간재 물가지수	103.0 (△1.5)	101.3 (△2.8)	101.3 (△2.3)	100.8 (△2.5)	100.7 (△2.1)
생산재* 물가지수	104.4 (△2.8)	100.8 (△5.2)	100.8 (△4.5)	99.9 (△5.0)	99.7 (△4.5)

주 : 생산재는 원재료+중간재, ()은 전년동월대비 증감률(%) 자료 : 한국은행

3 경기종합지수

【 동행종합지수 】

□ '20. 11월 동행지수 순환변동치는 전월대비 0.5p 상승

(2015=100)

	6월	7월	8월	9월 ^P	10월 ^P	11월 ^P
지수	110.5	111.0	111.6	112.1	112.9	113.7
전월비	0.4	0.5	0.5	0.4	0.7	0.7
순환변동치	97.0	97.2	97.6	97.9	98.3	98.8
전월차	0.2	0.2	0.4	0.3	0.4	0.5

주 : P는 잠정치, 전월비 단위는 %, 전월차 단위는 p

자료 : 통계청

동행종합지수는 생산, 소매판매 등 실제 경기와 같이 움직이는 7개 지표 종합

동행지수 순환변동치는 동행종합지수에서 추세변동분을 제거한 지표로 현재 경기 국면 및 전환점 파악에 이용

【 선행종합지수 】

□ '20. 11월 선행지수 순환변동치는 전월대비 0.7p 상승

(2015=100)

	6월	7월 ^P	8월 ^P	9월 ^P	10월 ^P	11월 ^P
지수	119.3	120.1	121.1	122.0	122.9	124.0
전월비	0.7	0.7	0.8	0.7	0.7	0.9
순환변동치	99.9	100.3	100.9	101.4	101.8	102.5
전월차	0.5	0.4	0.6	0.5	0.4	0.7

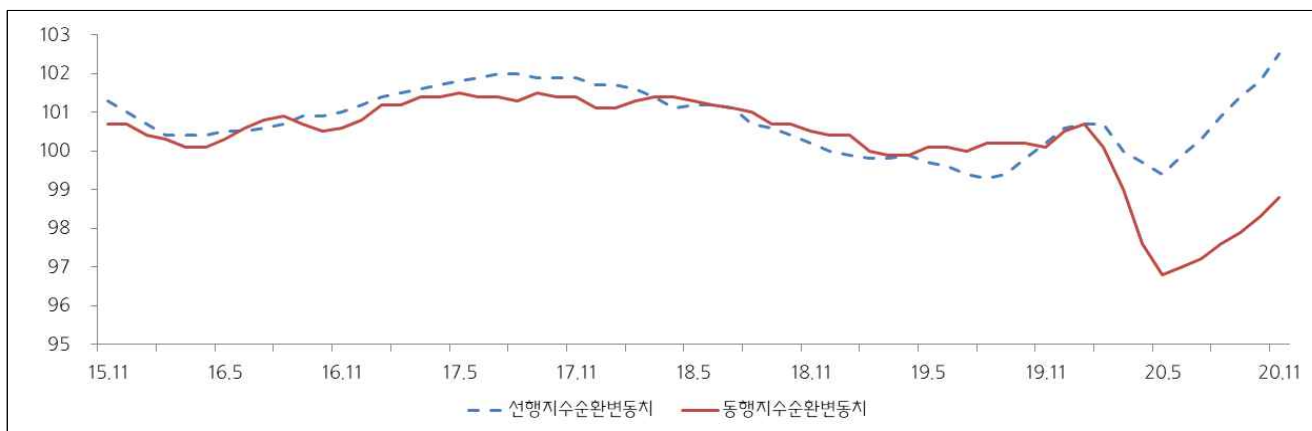
주 : P는 잠정치, 전월비는 단위는 %, 전월차 단위는 p

자료 : 통계청

선행종합지수는 건설수주액, 소비자기대지수 등 경기순환에 앞서서 나타나는 8개 지표 종합

선행지수 순환변동치는 선행종합지수에서 추세변동분을 제거한 지표로 향후 경기 국면 및 전환점 예측에 이용

< 순환변동치 추이 >



III. 해외경제 동향

1 해외 주요국 경제

- 세계 경제 : 세계경제는 상품 소비와 수출이 완만한 회복세를 나타내고 있으나, 코로나 19사태가 장기화되면서 경기 불확실성이 지속됨.
- 미 국 : 내수 중심의 회복세를 나타내고 있으나, 코로나19의 불확실성이 지속되고 있어 경기 하방 압력이 매우 높은 것으로 판단됨.
 - '20. 11월 산업생산 전년동월대비 5.5% 감소, 3분기 경제성장률 33.4% 상승(전기비연율)
 - '20 3분기 민간소비 41.0% 증가(전기비연율), 11월 소매판매 전년동월대비 4.1% 증가
- 중 국 : 주요 내수 지표가 완만한 증가세를 보인 가운데 수출도 큰 폭으로 확대되면서 경기 회복세가 점차 뚜렷하게 나타남.
 - '20. 11월 수출 전년동월대비 21.1% 증가, 소매판매 전년동월대비 5.0% 증가
 - '20. 11월 산업생산 전년동월대비 7.0% 증가, 3분기 경제성장률 전년동기대비 4.9% 상승
- 일 본 : 민간소비 관련 지표가 다시 위축되고 수출 및 생산의 감소폭도 확대되는 등 경기 전반이 부진한 흐름을 보임.
 - '20 3분기 민간소비 22.1% 증가(전기비연율), 10월 수출(엔화기준) 전년동월대비 4.2% 감소
 - '20. 11월 산업생산 전년동월대비 3.4% 감소, 11월 소매판매 전년동월대비 0.7% 증가
- 유 로 : 코로나19 재확산으로 주요 지역에서 봉쇄조치가 강화됨에 따라 경기침체 우려가 다시 높아지고 있음.
 - '20. 11월 소매판매 전년동월대비 4.3% 증가, 산업생산 전년동월대비 3.8% 감소
 - '20 3분기 민간소비 전년동분기대비 14.0% 증가, 3분기 경제성장률 전년동기대비 12.5% 상승

※ 자료 : KDI 경제동향(2021. 01.)

【 해외 경제동향 주요지표 】

(전년동월(기)대비 증가율, %)

미 국				
	경제성장률	산업생산	소매판매	고정투자
2018	3.0	3.9	4.5	5.2
2019	2.2	0.8	3.6	1.9
'19.4/4	1.3	-	-	2.6
'20.1/4	△5.0	-	-	△1.4
'20.2/4	△31.4	-	-	△29.2
'20.3/4	33.4	-	-	31.3
'20. 8월	-	△6.5	3.6	-
'20. 9월	-	△6.3	6.1	-
'20. 10월	-	△5.0	5.5	-
'20. 11월	-	△5.5	4.1	-

중 국				
	경제성장률	산업생산	소매판매	고정자산투자
2018	6.7	6.2	8.8	5.9
2019	6.1	5.7	8.0	5.4
'19.4/4	6.0	-	-	-
'20.1/4	△6.8	-	-	-
'20.2/4	3.2	-	-	-
'20.3/4	4.9	-	-	-
'20. 8월	-	5.6	0.5	△0.3
'20. 9월	-	6.9	3.3	0.8
'20. 10월	-	6.9	4.3	1.8
'20. 11월	-	7.0	5.0	2.6

일 본				
	경제성장률	산업생산	소매판매	설비투자
2018	0.3	1.1	1.7	2.1
2019	0.7	△3.0	0.1	0.7
'19.4/4	△7.2	-	-	△17.3
'20.1/4	△2.1	-	-	5.8
'20.2/4	△29.2	-	-	△35.6
'20.3/4	22.9	-	-	27.8
'20. 8월	-	△13.8	△1.9	-
'20. 9월	-	△9.0	△8.7	-
'20. 10월	-	△3.0	6.4	-
'20. 11월	-	△3.4	0.7	-

한 국				
	경제성장률	산업생산	소매판매	설비투자
2018	2.9	1.6	4.4	△2.3
2019 ^p	2.0	0.6	2.2	△7.5
'19.4/4 ^p	2.3	1.9	2.7	△2.0
'20.1/4 ^p	1.4	1.6	△2.5	7.3
'20.2/4 ^p	△2.7	△3.4	3.0	4.1
'20.3/4 ^p	△1.1	△0.5	3.2	10.6
'20. 8월 ^p	-	△3.4	0.3	-
'20. 9월 ^p	-	3.4	4.4	-
'20. 10월 ^p	-	△2.6	△0.1	-
'20. 11월 ^p	-	△0.6	△1.5	-

자료 : 한국개발연구원, 한국은행

2

【 국가별 수출입 】

□ '20. 11월 우리나라의 수출 1위 국가는 중국으로, 對중국 수출액 비중은 총 수출액의 26.2%

< 우리나라의 5대 수출국 >

(단위 : 백만\$)

	중 국	미 국	베트남	홍 콩	일 본
2017	142,120	68,610	47,754	39,112	26,816
2018	162,125	72,720	48,622	45,996	30,529
2019	136,203	73,344	48,178	31,913	28,420
2020.07	11,725	6,596	4,203	2,034	1,999
2020.08	10,940	5,589	4,107	2,151	1,762
2020.09	12,187	6,999	4,796	3,005	2,156
2020.10	11,531	6,563	4,509	2,732	1,926
2020.11	12,031	6,690	4,507	2,636	2,118

자료 : 한국무역협회

□ '20. 11월 우리나라의 수입 1위 국가는 중국으로, 對중국 수입액 비중은 총 수입액의 25.8%

< 우리나라의 5대 수입국 >

(단위 : 백만\$)

	중 국	미 국	일 본	독 일	호 주
2017	97,860	50,749	55,125	19,749	19,160
2018	106,489	58,868	54,604	20,854	20,719
2019	107,229	61,879	47,581	19,937	20,608
2020.07	9,182	4,443	3,860	1,564	1,401
2020.08	8,257	4,613	3,515	1,412	1,207
2020.09	9,163	4,650	3,845	1,782	1,707
2020.10	9,616	4,362	3,993	1,804	1,728
2020.11	10,285	4,187	4,053	1,996	1,715

자료 : 한국무역협회

IV. 주요 경제지표

1. 국민계정

(단위 : %)

	국 민 경 제				소 비		투 자		
	G D P 실질경제 성장률	경제활동별 실질성장률			(실질)최종 소비지출 (%)	민 간 소비지출(%)	(실질)총 고정 자본형성 (%)	건설 (%)	설비 (%)
		제조업 (%)	건설업 (%)	서비스업 (%)					
2018	2.9	3.3	△2.8	3.8	3.7	3.2	△2.2	△4.6	△2.3
2019	2.0	1.3	△2.5	2.9	2.9	1.7	△2.8	△2.5	△7.5
2017. 4/4	2.9	2.2	1.8	3.1	3.6	3.3	6.2	3.1	10.7
2018. 1/4	3.0	1.2	1.2	4.4	4.5	4.1	5.1	0.8	10.5
2/4	3.1	3.0	△0.6	4.0	3.5	3.3	△1.8	△2.6	△4.4
3/4	2.4	3.2	△5.8	3.4	3.1	2.7	△6.6	△9.1	△9.2
4/4	3.1	5.5	△4.9	3.5	3.7	2.7	△4.4	△6.4	△5.5
2019. 1/4	1.8	1.1	△7.4	2.8	2.5	1.4	△9.0	△8.1	△17.4
2/4	2.1	0.9	△2.6	3.0	3.2	1.8	△2.9	△3.0	△7.0
3/4	2.0	1.3	△2.4	2.7	2.9	1.6	△1.4	△2.7	△2.3
4/4	2.3	1.7	1.2	3.2	3.1	1.9	1.4	2.6	△2.0
2020. 1/4	1.4	3.5	3.0	0.2	△1.7	△4.8	4.7	4.2	7.3
2/4	△2.7	△6.6	△0.2	△1.5	△1.3	△4.0	1.9	△0.1	4.1
3/4	△1.1	△0.7	△1.9	△1.3	△2.1	△4.4	3.2	△1.0	10.6

주 : 2015년 연쇄가격, 원계열, p는 잠정치임, 전년(동기)대비 증감률

자료 : 한국은행

2. 물가지수

(2015=100, %)

	생산자물가		소비자물가		수출물가		수입물가		국내공급물가		
	지 수	증감률	지 수	증감률	지 수	증감률	지 수	증감률	원재료	중간재	생산재
2019. 2	103.0	0.1	104.7	0.5	99.7	△2.6	107.5	3.5	114.1	102.5	103.9
3	103.4	0.5	104.5	0.4	99.8	△1.0	109.3	4.7	118.3	103.2	104.9
4	103.7	0.6	104.9	0.6	100.5	△0.5	111.2	5.4	119.9	103.7	105.6
5	103.8	0.4	105.1	0.7	103.1	0.3	113.6	4.5	125.5	104.6	107.0
6	103.5	0.1	104.9	0.7	100.8	△2.7	109.4	△0.6	123.9	104.0	106.3
7	103.5	△0.3	104.6	0.6	100.4	△5.4	110.2	△1.1	117.8	103.7	105.4
8	103.7	△0.6	104.8	0.0	101.8	△4.0	111.0	△0.2	122.1	104.3	106.3
9	103.8	△0.8	105.2	△0.4	101.0	△5.0	110.7	△2.0	120.2	103.7	105.6
10	103.6	△0.7	105.5	0.0	98.9	△7.4	108.1	△6.0	118.1	103.5	105.2
11	103.4	△0.1	104.9	0.2	96.7	△6.5	107.1	△2.1	115.2	103.0	104.4
12	103.7	0.7	105.1	0.7	97.4	△3.2	108.8	3.3	116.2	103.1	104.7
2020. 1	104.1	1.1	105.8	1.5	96.8	△2.5	107.9	2.7	117.9	103.2	104.9
2	103.7	0.7	105.8	1.1	97.6	△2.0	106.4	△1.0	119.6	103.5	105.4
3	102.8	△0.5	105.5	1.0	96.1	△3.8	100.7	△7.9	113.5	102.4	103.7
4	101.9	△1.7	105.0	0.1	94.0	△6.5	95.0	△14.6	97.0	100.9	100.5
5	102.0	△1.8	104.7	△0.3	94.5	△8.4	98.8	△13.0	85.5	100.2	98.6
6	102.5	△1.0	104.9	0.0	95.0	△5.7	101.3	△7.4	90.7	100.6	99.5
7	102.7	△0.8	104.9	0.3	95.1	△5.3	100.4	△8.9	96.5	101.1	100.6
8	103.2	△0.5	105.5	0.7	95.0	△6.7	99.3	△10.5	96.1	101.3	100.8
9	103.4	△0.4	106.2	1.0	95.0	△5.9	98.2	△11.3	96.7	101.3	100.8
10	103.0	△0.5	105.6	0.1	92.7	△6.2	96.1	△11.2	91.9	100.8	99.9
11 ^p	103.1	△0.3	105.5	0.6	92.3	△4.6	96.1	△10.3	91.4	100.7	99.7

주 : 수출물가, 수입물가는 원화기준, p는 잠정치임, 증감률은 전년동월대비

자료 : 한국은행

3. 무역·국제수지

(단위 : 백만\$, %)

	무 역(수 출 입)					국제수지			대미환율 원/US\$ (기준환율)	대일환율 원/100엔
	수출(FOB)		수입(CIF)		무역 수지	경상수지	상품 수지	서비스수지		
	금액	증감률	금액	증감률						
2017	573,694	15.8	478,478	17.8	95,216	75,230.9	113,592.9	△36,734.1	1,130.8	1,008.5
2018	604,860	5.4	535,202	11.9	69,657	77,466.5	110,086.8	△29,369.4	1,100.3	996.3
2019	542,333	△10.4	503,343	△6.0	38,990	59,971.2	76,856.0	△23,020.8	1,165.7	1,069.8
2018. 6	51,079	△0.4	45,000	11.0	6,079	7,980.1	9,413.5	△2,230.8	1,092.8	993.3
7	51,810	6.1	44,917	16.3	6,893	8,874.4	10,685.3	△2,837.4	1,122.8	1,007.8
8	51,180	8.7	44,361	9.4	6,820	8,581.2	10,927.6	△2,127.7	1,121.2	1,009.8
9	50,650	△8.1	41,033	△1.6	9,617	11,235.5	13,105.2	△2,479.1	1,120.6	1,002.8
10	54,860	22.5	48,481	28.1	6,380	9,473.6	10,522.2	△2,055.0	1,130.8	1,003.0
11	51,480	3.6	46,808	11.4	4,671	5,130.6	7,504.9	△2,193.6	1,128.6	996.0
12	48,207	△1.7	44,025	1.1	4,182	4,914.4	6,627.9	△1,853.4	1,122.9	999.2
2019. 1	46,169	△6.2	45,153	△1.4	1,016	3,296.4	5,752.9	△3,534.5	1,122.0	1,030.5
2	39,482	△11.3	36,651	△12.2	2,830	3,850.3	5,424.4	△1,543.0	1,122.5	1,016.5
3	47,003	△8.4	41,992	△6.5	5,011	5,039.6	8,338.7	△2,100.8	1,130.7	1,017.4
4	48,781	△2.1	45,047	3.1	3,734	△393.2	5,608.9	△1,269.5	1,141.0	1,021.9
5	45,704	△9.8	43,620	△1.9	2,084	5,175.5	5,503.1	△950.6	1,183.3	1,075.9
6	44,008	△13.8	40,105	△10.9	3,904	5,665.3	6,269.3	△2,139.4	1,175.6	1,087.7
7	46,078	△11.1	43,762	△2.6	2,316	6,584.6	6,182.4	△1,547.7	1,175.3	1,085.9
8	44,020	△14.0	42,457	△4.3	1,563	4,860.7	4,630.9	△1,557.5	1,209.0	1,137.5
9	44,629	△11.9	38,741	△5.6	5,888	7,759.1	8,698.7	△2,261.7	1,197.6	1,115.7
10	46,649	△15.0	41,397	△14.6	5,252	7,827.2	8,028.2	△1,718.7	1,184.1	1,094.2
11	44,041	△14.5	40,729	△13.0	3,312	5,974.8	7,390.9	△1,893.9	1,167.5	1,072.9
12	45,668	△5.3	43,687	△0.8	1,981	4,330.9	5,027.6	△2,503.5	1,175.8	1,077.2
2020. 1	43,107	△6.6	42,748	△5.3	359	1,006.5	1,928.8	△2,481.0	1,164.3	1,065.3
2	40,878	3.6	37,144	1.3	3,729	6,366.9	6,419.6	△1,332.9	1,193.8	1,085.0
3	46,260	△1.7	41,969	0.1	4,292	5,960.5	6,655.4	△1,392.8	1,220.1	1,134.8
4	36,322	△25.6	37,929	△15.8	△1,607	△3,331.1	625.1	△1,463.1	1,225.2	1,135.3
5	34,846	△23.8	34,460	△21.0	386	2,286.1	2,501.2	△481.3	1,228.7	1,145.7
6	39,228	△10.9	35,617	△11.2	3,612	6,880.0	5,867.3	△1,259.7	1,210.0	1,124.7
7	42,793	△7.1	38,700	△11.6	4,108	7,451.8	6,974.5	△1,107.6	1,198.9	1,122.4
8	39,497	△10.3	35,741	△15.8	3,755	6,565.5	7,011.6	△799.0	1,186.9	1,119.5
9	47,866	7.3	39,346	1.6	8,520	10,215.5	11,933.6	△2,040.6	1,178.8	1,116.0
10	44,899	△3.8	39,074	△5.6	5,825	11,657.9	10,150.3	△658.0	1,144.7	1,088.1
11	45,808	4.0	39,878	△2.1	5,930	8,966.9	9,544.0	△719.7	1,116.8	1,069.4
자 료	산업통상자원부					통계청			한국은행	

주 : 무역(수출입)는 통관기준이며, 환율은 평균자료, 증감률은 전년(동월)대비 기준

4. 광공업 산업 활동

	광 공 업 산 업 활 동										
	생 산 지 수		중소제조업생산지수		출하지수		재고지수		제 조 업 가동률지수 (15=100)	제 조 업 가동률 (%)	중소기업 평 균 가동률 (%)
	(15=100)	증감률 (%)	(15=100)	증감률 (%)	(15=100)	증감률 (%)	(15=100)	증감률 (%)			
2018	106.4	1.5	103.4	△2.6	102.9	0.1	112.2	6.8	98.8	73.8	73.0
2019	106.3	△0.1	98.9	△4.4	102.2	△0.7	108.9	△2.9	98.5	73.2	73.3
2019. 3/4	105.8	0.4	95.4	△5.2	101.6	△0.1	112.0	4.9	98.9	74.6	72.9
4/4	112.5	2.4	103.2	△3.3	106.1	0.2	108.9	△2.9	102.4	74.1	73.2
2020. 1/4	104.5	5.6	94.0	△1.6	97.6	0.8	115.7	6.0	95.1	73.5	70.0
2/4	101.5	△5.3	91.4	△10.0	94.7	△7.6	113.5	2.3	91.0	66.5	66.7
3/4	107.0	1.1	93.7	△1.8	100.3	△1.3	112.5	0.4	96.0	71.2	68.1
2018. 6	107.8	2.2	105.7	△4.6	104.4	△0.3	108.5	8.1	101.2	74.0	73.8
7	108.4	3.3	103.9	△1.0	102.5	0.7	110.0	6.6	100.4	73.5	72.8
8	105.5	4.1	100.6	△1.9	101.9	2.8	110.3	6.5	97.6	75.4	72.7
9	102.3	△6.5	97.3	△14.4	100.5	△7.0	106.8	6.5	94.0	73.4	72.5
10	112.5	12.7	109.1	13.1	109.1	12.6	109.0	4.7	104.6	74.7	73.7
11	109.7	0.3	106.4	△3.6	106.2	△1.8	112.0	7.7	101.8	73.5	73.5
12	108.2	0.7	104.7	△3.6	104.2	△0.4	112.2	6.8	99.0	72.5	73.4
2019. 1	105.2	△0.9	100.4	△1.4	102.2	△0.3	111.5	3.5	96.8	73.1	72.9
2	89.6	△4.1	83.9	△6.5	88.8	△2.5	111.8	4.0	82.4	71.0	72.4
3	105.7	△2.5	102.3	△5.2	104.8	△1.0	109.1	1.1	98.3	71.7	74.3
4	106.8	0.4	103.8	△2.2	102.2	0.3	113.0	3.6	100.1	72.4	73.9
5	108.2	0.7	102.8	△4.5	103.4	△1.4	113.9	5.3	101.8	72.4	74.0
6	105.6	△2.0	98.1	△7.2	101.6	△2.7	110.9	2.2	98.9	72.2	73.9
7	110.1	1.6	100.7	△3.1	103.5	1.0	116.8	6.2	103.6	74.5	74.5
8	103.0	△2.4	93.0	△7.6	100.3	△1.6	113.8	3.2	96.2	74.0	72.2
9	104.1	1.8	92.6	△4.8	100.4	△0.1	112.0	4.9	96.9	75.3	72.1
10	111.6	△0.8	102.4	△6.1	106.1	△2.7	112.9	3.6	103.7	74.2	73.5
11	111.1	1.3	100.2	△5.8	104.3	△1.8	113.3	1.2	100.8	73.0	73.1
12	114.8	6.1	107.1	2.3	108.9	4.5	108.9	△2.9	102.7	75.1	72.9
2020. 1	102.3	△2.6	89.7	△10.7	94.9	△6.9	115.4	3.5	91.6	75.3	70.6
2	99.7	11.9	90.6	8.0	93.7	6.1	117.2	4.8	90.2	70.7	69.6
3	113.8	8.1	101.8	△0.5	108.5	3.8	115.7	6.0	103.4	74.4	69.8
4	101.4	△5.1	93.8	△9.6	94.0	△7.7	116.0	2.7	91.0	68.1	66.8
5	97.8	△9.9	86.8	△15.6	91.0	△12.2	116.6	2.4	87.4	63.3	66.2
6	105.4	△0.6	93.5	△4.7	99.2	△2.8	113.5	2.3	94.7	68.1	67.0
7	107.8	△2.2	95.8	△4.9	99.6	△3.9	116.9	0.1	97.4	70.0	67.7
8	99.8	△2.8	86.1	△7.4	93.2	△7.0	118.8	4.4	89.5	69.6	67.6
9	113.3	8.5	99.2	7.1	108.2	7.2	112.5	0.4	101.2	74.0	68.9
10 ^P	109.9	△2.0	97.1	△5.2	103.3	△3.2	112.6	△0.3	98.7	73.8	69.5
11 ^P	111.9	0.6	100.5	0.3	105.4	1.3	111.8	△1.3	100.3	73.8	70.2
자 료	통 계 청										중기중앙회

주 : 1. 지수는 원지수이며, 증감률은 전년대비, 전년동월(기)대비 기준이며 p는 잠정치임

2. 재고는 기(월, 분기, 연)말 기준임

3. 광공업에는 광업, 제조업, 전기·가스·증기 및 수도사업 포함, 중소기업은 상시종사자수 300인 미만 기업

5. 금리, 고용 및 임금

	금 리		고용 및 임금							
	중소기업	대기업	경제활동인구 (천명)	실업률 (%)	실업자 (천명)	자영업자 (천명)	취업자		명목임금상승률	
	신규취업액기준						제조업	전산업	제조업	전산업
	연 %									
2018	3.88	3.33	27,895	3.8	1,073	5,638	26,822	4,510	5.3	6.5
2019	3.67	3.34	28,186	3.8	1,063	5,606	27,123	4,429	3.4	2.2
2018. 6	3.85	3.30	28,161	3.7	1,034	5,701	27,126	4,482	3.7	1.7
7	3.86	3.27	28,123	3.7	1,039	5,701	27,083	4,484	5.8	5.9
8	3.83	3.25	28,039	4.0	1,133	5,681	26,907	4,439	4.9	4.4
9	3.88	3.21	28,079	3.6	1,024	5,679	27,055	4,513	4.1	4.5
10	3.84	3.42	28,063	3.5	973	5,669	27,090	4,515	3.3	4.2
11	3.87	3.42	28,092	3.2	909	5,630	27,184	4,490	3.2	1.1
12	3.98	3.50	27,582	3.4	944	5,496	26,638	4,491	5.5	10.4
2019. 1	4.00	3.58	27,455	4.5	1,224	5,472	26,232	4,439	8.7	7.7
2	3.93	3.56	27,649	4.7	1,303	5,480	26,346	4,411	△3.3	△4.8
3	3.84	3.50	28,002	4.3	1,197	5,607	26,805	4,446	3.6	3.3
4	3.83	3.53	28,284	4.4	1,245	5,655	27,038	4,421	4.1	3.4
5	3.79	3.47	28,468	4.0	1,145	5,683	27,322	4,434	4.0	3.4
6	3.71	3.38	28,545	4.0	1,137	5,706	27,408	4,416	3.3	1.8
7	3.66	3.31	28,480	3.9	1,097	5,676	27,383	4,390	2.8	2.6
8	3.45	3.11	28,216	3.0	858	5,662	27,358	4,415	4.3	4.5
9	3.50	3.30	28,288	3.1	884	5,632	27,404	4,403	3.2	2.4
10	3.39	3.13	28,373	3.0	864	5,628	27,509	4,434	4.9	3.9
11	3.45	3.05	28,380	3.1	866	5,582	27,515	4,464	3.8	3.4
12	3.50	3.17	28,095	3.4	942	5,485	27,154	4,476	2.0	△3.1
2020. 1	3.48	3.12	27,952	4.1	1,153	5,462	26,800	4,447	3.8	△0.9
2	3.35	2.96	27,991	4.1	1,153	5,484	26,838	4,445	△6.6	△14.1
3	3.13	2.72	27,789	4.2	1,180	5,537	26,609	4,423	2.3	0.7
4	2.86	2.65	27,734	4.2	1,172	5,582	26,562	4,377	1.6	0.8
5	2.88	2.75	28,209	4.5	1,278	5,601	26,930	4,377	1.2	0.2
6	2.90	2.54	28,283	4.3	1,228	5,551	27,055	4,351	0.7	△1.4
7	2.87	2.55	28,244	4.0	1,138	5,548	27,106	4,337	1.2	△0.2
8	2.80	2.48	27,949	3.1	864	5,555	27,085	4,365	0.1	△0.8
9	2.86	2.43	28,012	3.6	1,000	5,554	27,012	4,335	1.9	2.1
10	2.81	2.49	28,116	3.7	1,028	5,550	27,088	4,336	0.3	△1.4
11	2.86	2.49	28,208	3.4	967	5,523	27,241	4,351	-	-
자 료	한 국 은 행		통 계 청						고용노동부	

주 : 1. 금리는 금융자금대출 가중평균금리

2. 명목임금 상승률은 상용근로자 1인 이상 전 규모 사업체, 전체임금총액 기준