

필수노동자 건강관리 안전보건공단 무상지원 합니다!

* 필수노동자란? 사회기능 유지를 위한 필수 업무 종사자
(보건·의료인력, 택배·배달종사자, 환경미화원, 돌봄종사자 등)



○ 지원대상



▶ 산재보험에 가입한 상시근로자 수 50인 미만 사업장



환경미화업(생활폐기물 수집·운반)



택배업체



마트사업장(편의점 제외)

※ 단, 근골격계부담작업이 없거나 최근 3년 이내 근골격계부담작업 유해요인조사를 실시한 경우는 지원대상에서 제외

○ 무상 지원내용



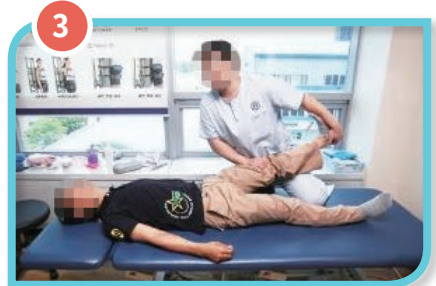
▶ 산업보건분야 전문가가 방문하여 근골격계질환 예방을 위한 종합서비스를 제공합니다.



유해요인조사 실시
산업보건 전문가가 유해요인 조사를 실시하고 개선대책을 제시합니다.



보호대 제공
작업자에게 근골격계 보호대를 무상제공 합니다.



맞춤형 건강관리
통증호소자는 가까운 근로자 건강센터를 방문하여 건강관리를 받을 수 있습니다.

○ 근골격계질환이란?

단순반복작업, 부적절한 작업자세, 중량물 취급으로 근육과 신경, 힘줄 등이 손상되어 발생하는 건강장애로 요통, 수근관증후군, 건염 등이 해당됩니다.



○ 유해요인조사란?

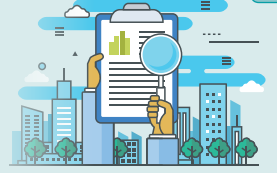
미 실시 시 5년 이하 징역, 5천만원 이하 벌금에 처할 수 있습니다.

근골격계질환을 유발하는 11가지 근골격계부담작업(신청서 뒷면 참조)이 있는 사업장은 산업안전보건법에 따라 3년 주기로 유해요인을 파악하고 개선하기 위한 유해요인조사를 실시하여야 합니다.

필수노동자의 안전 및 건강을 위해 지금 바로 신청하세요.

신청방법

- ▶ 접수처: 소재지에서 가까운 안전보건공단으로 신청
- ▶ 신청기한: 상시 접수 중
- ▶ 신청서류: 신청서 (택배업의 경우 근로자 수 확인용 '산재보험 사업장 취득자 명부' 추가 제출)
- ▶ 신청방법: 팩스, 우편, 방문 등



※ 산재보험 사업장 취득자 명부는 근로복지공단 고용-산재보험 토탈서비스(total.komwel.or.kr)에서 발급 가능합니다.

신청서 작성방법(예시)

「근로계약부담직업 유해요인조사 및 개선지원」 신청서

□ 작성하시겠습니까? 예 아니오

사업장명	안전택배	사업장등록번호	1111111111
대표자	김인진	사업장관리번호	1111111110
전화번호	052-123-4567	사업계시번호	0000000000
담당자	이보진	휴대전화번호	010-1234-5678

소재지 (48063) XX시 YY구 ZZ대로 200

업종 택배업 한강미용(상대)기(수정운반) 마트(편의점 제외)

근로자수 35 명

근로계약부담직업을 보유하고 있습니까? (필요 항목) 맞다 아니다

최근 3년 이내 유해요인조사를 실시한 적이 있습니까? 맞다 아니다

신청일자: 2021년 3월 15일

신청인: 김상우 (서명 또는 인)

한국산업안전보건공단 이사장 귀하

산재보험 사업장 취득자 명부 발급방법(예시)



- 1 고용-산재보험 토탈서비스(total.komwel.or.kr) 접속
- 2 사업장
- 3 증명원 신청/발급
- 4 고용-산재보험 사업장 취득자 명부 신청



안전보건공단 지역별 접수처 (우리 사업장의 지원 여부를 가까운 안전보건공단에 문의해 주세요)



기관명	주소	전화/팩스	기관명	주소	전화/팩스
서울광역본부	서울특별시 영등포구 버드나루로2길 8(7-8층)	T 02-6711-2829 F 02-6711-2839	인천광역본부	인천광역시 부평구 무네미로 478(구산동)	T 032-510-0561 F 032-575-7287
서울북부지사	서울특별시 중구 칠패로 42(봉래동, 우리빌딩) 7층	T 02-3783-8342 F 02-3783-8359	경기지역본부	경기도 수원시 영통구 광교로 107(이의동, 경기도 경제과학진흥원) 10, 13층	T 031-259-7175 F 031-259-7180
강원지역본부	강원도 춘천시 경춘로 2370 (온의동, 한국교직원공제회관) 2층	T 033-815-1084 F 033-243-8316	경기북부지사	경기도 의정부시 추동로 140(경기북부상공회의소) 1층	T 031-828-1917 F 031-875-0678
강원동부지사	강원도 강릉시 하슬라로 182(교동, 정관빌딩) 3층	T 033-820-2523 F 033-820-2590	경기서부지사	경기도 안산시 단원구 광덕4로 230(고잔동) 2층	T 031-481-7535 F 031-414-9203
부산광역본부	부산광역시 금정구 중앙대로1763번길 26(부곡동)	T 051-520-0517 F 051-520-0519	경기동부지사	경기도 성남시 분당구 첫골로 17번길3(금곡동, 소곡회관) 2층	T 031-785-3326 F 031-785-3382
울산지역본부	울산광역시 남구 정동로 83 2층	T 052-226-0554 F 052-260-7591	경기중부지사	경기도 부천시 송내대로 265번길 19(상동, 대신프라자) 3층	T 032-680-6523 F 032-681-6513
경남지역본부	경상남도 창원시 의창구 중앙대로 259(옹호동)	T 055-269-0525 F 055-269-0591	대구광역본부	대구광역시 중구 달구벌대로 2095 삼성생명빌딩 20,21층	T 053-609-0545 F 053-421-8624
경남동부지사	경상남도 양산시 동면 남양산2길 51 (양산노동통합동청사) 4층	T 055-371-7511 F 055-372-6916	대구서부지사	대구광역시 달서구 달구벌대로 1834(성안빌딩) 5층	T 053-650-6838 F 053-650-6830
광주광역본부	광주광역시 광산구 무진대로 282 (우산동, 광주무역회관빌딩) 8, 9, 11층	T 062-949-8753 F 062-949-8759	경북지역본부	경상북도 구미시 3공단 1로 312-23(임수동)	T 054-478-8020 F 054-453-0107
전북지역본부	전라북도 전주시 덕진구 건산로 251 (인후동, 고용노동부청사) 4층	T 063-240-8556 F 063-240-8569	경북동부지사	경상북도 포항시 남구 포스코대로 402(대도동)	T 054-271-2037 F 054-271-2039
전북서부지사	전라북도 군산시 자유로 482(오식도동, 군산자유무역지관관리원 청사동) 2층	T 063-460-3624 F 063-460-3660	대전세종광역본부	대전광역시 유성구 엑스포로339번길 60(문지동)	T 042-620-5634 F 042-625-3213
전남지역본부	전라남도 무안군 후광대로 242 (삼향읍, 전남개발공사빌딩) 7층	T 061-288-8756 F 061-288-8779	충북지역본부	충청북도 청주시 흥덕구 가경로161번길 20 (가경동, KT) 3층	T 043-230-7150 F 043-236-0373
전남동부지사	전라남도 여수시 무선중앙로 35(선원동)	T 061-689-4946 F 061-689-4992	충남지역본부	충청남도 천안시 서북구 광장로 215 (불당동, 충남경제융합지원센터) 3층	T 041-570-3427 F 041-566-8905
제주지역본부	제주특별자치도 제주시 연삼로 473 (이도2동, 경제통상진흥원) 4층	T 064-797-7517 F 064-797-7518	공단 본부	울산광역시 중구 중가로 400	T 052-703-0643 F 052-703-0319