

2026년도 『 대·중소 상생형 스마트공장 구축지원 사업 』 포스코 도입기업 모집 공고

중소기업 제조 현장의 경쟁력 제고를 위하여 중소벤처기업부, 인공지능혁신추진단, 포스코, 중소기업중앙회에서 추진하고 있는 2026년도 대중소상생형 구축지원 사업의 도입기업 모집 계획을 다음과 같이 공고합니다.

2026년 5월 20일
중소기업중앙회장

◆ 본 공고는 대중소 상생협력을 위하여 정부와 함께 중소기업을 지원할 주관기관/협업기관이 중소·중견기업을 모집하는 공고입니다

I. 사업 목적

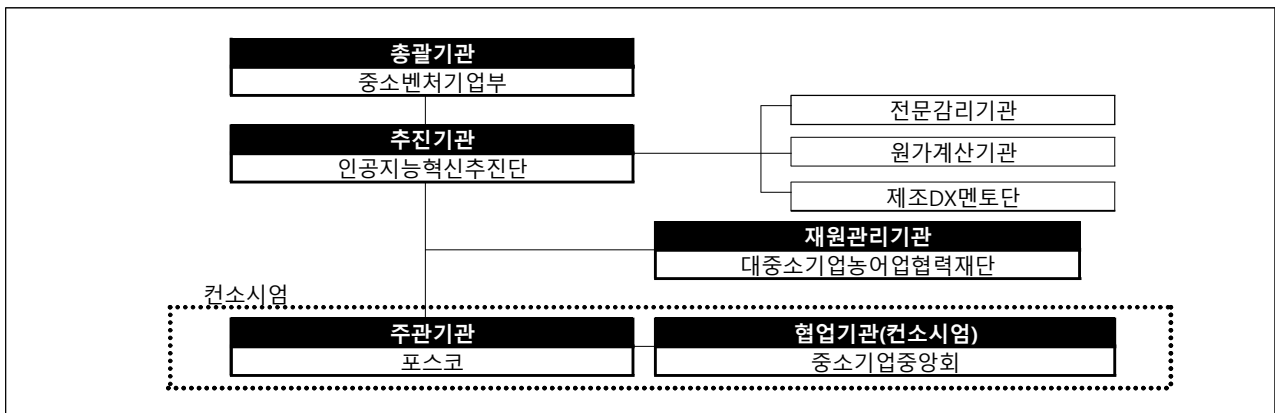
- 중소·중견기업의 제조혁신과 경쟁력 향상을 위한 스마트공장 구축 지원

II. 사업 지원계획

□ 사업 개요

- 지원 분야 : 기초 및 고도화(동일수준 포함)
- 지원 규모 : 총 19개사 내외 * 단, 도입기업 모집 상황에 따라 변동 가능

□ 추진 체계



□ 지원 내용

- (구축비용지원) 포스코와 정부가 스마트공장 구축 소요비용 일부 지원

구분	지원유형	정 부	포스코	도입기업
지원비율	기초 및 고도화 (동일수준 포함)	30%	30%	40%

- (운영시스템 등) 생산공정 개선 등을 위해 IoT, 5G, 빅데이터, AI, 클라우드 등 첨단기술을 적용한 스마트공장 솔루션 구축 및 솔루션과 연동된 자동화장비, 제어기, 센서 등 지원 * 제조 데이터 수집·저장 인프라 구축 등 포함
- (ICT연계 자동화구축 등) 스마트공장의 활용도와 보급수준 향상을 위한 기존 시스템의 고도화 및 스마트공장 설비와 연계시스템의 추가 구축·연동 지원
 - 생산공정 및 제조환경변화 등으로 인한 기 구축 시스템의 기능개선 및 필요기능의 추가 도입
 - IoT, 5G, 빅데이터, AI, 클라우드 기술 적용 및 실시간 모니터링 범위확대 등을 위한 설비의 추가 도입·시스템 연동
 - 스마트공장 적용범위 확대를 위한 연계시스템 추가 구축 및 기존 시스템과의 연동

□ 지원 조건

구분	지원유형	총사업비	정부 지원금(최대)	포스코 지원금(최대)	사업기간(최대)
유형1	기초 (동일수준 포함)	1억원	0.3억원 (총사업비 30%)	0.3억원 (총사업비 30%)	6개월
	고도화	4억원	1.2억원 (총사업비 30%)	1.2억원 (총사업비 30%)	9개월
	고도화 (동일수준)	1억원	0.3억원 (총사업비 30%)	0.3억원 (총사업비 30%)	6개월

- * 구축 완료 후 수준 확인, 구축 수준 미달 시 지원금 환수 가능(완료점검에서 수준측정)
- * 스마트공장 수준은 KS X 9001-1(스마트공장 기본개념과 구조) 표준에 의한 수준 참고
- * (중간1) 생산정보 실시간 수집·분석, (중간2) 생산공정 실시간 제어
- * 사업기간은 최대 9개월(기초·동일수준 6개월), 만기 1개월전 연장신청을 통해 최대 3개월(H/W 문제 6개월) 연장가능
- * 보안솔루션 구축 또는 연동 필수

□ 신청 자격

구분	지원 유형	신청자격		지원구분	
		기업규모	목표수준	협력사	비협력사
도입 기업	기초	국내 중소/중견 제조기업	- 기초 수준 이상 구축 예정 기업 * 생산정보 디지털화	○	○
	기초 (동일수준)		- 기초 지원을 받은 적이 있는 기업 중 수준 향상 없이 재신청하는 경우 * 기초→기초	○	○
	고도화		- 중간1 수준 이상 구축 예정기업 * 생산정보 실시간 수집·분석	○	○
	고도화 (동일수준)		- 고도화 지원을 받은 적이 있는 기업 중 수준 향상 없이 재신청하는 경우 * 중간1→중간1, 중간2→중간2	○	○
공급 기업	- 스마트공장 보급기술 및 역량을 보유한 기업 및 협업체 * 사업참여를 원하는 공급기업은 인력, 실적 등을 스마트공장 사업관리시스템에 입력하여 '공급기업 POOL'에 등록 필요(관련 증빙자료 제출)				

※ 신청 자격 기타 사항

- * 국내 중소·중견 제조기업: 「중소기업기본법」에 따른 중소기업 및 「중견기업 성장촉진 및 경쟁력 강화에 관한 특별법」에 따른 중견기업
 - 「독점규제 및 공정거래에 관한 법률」 제14조 제1항에 따른 상호출자 제한기업 집단에 속하는 기업(대기업)은 제외
- * 솔루션 개발 인력 및 역량을 보유한 도입기업은 공급기업 없이 사업신청 가능
- * '고도화(동일수준)'은 수준향상 없이(예시, 중간1→중간1, 중간2→중간2) 재신청하는 경우. 단, 목표수준을 초과 달성했던 기업(기초사업 완료 후 구축 시스템 스마트화 수준이 중간1 이상으로 측정된 기업)의 경우 1회에 한해 목표수준에 맞는 지원금 지원
- * 수준향상 없는 재신청은 기업당 중간1 이상 수준별로 1회만 가능('14년~'25년까지 모든 지원 기업)하며, 지원유형은 동일수준 과제로 신청('20년 이후 지원기업의 달성수준부터 적용)

- 스마트공장 사업 기구축 기업 수준(구축시스템 스마트화 수준) 확인 방법
 - 스마트공장 사업관리시스템 사이트 접속(www.smart-factory.kr) → 로그인 → 사업안내 → 도입기업 지원현황 → 사업자등록번호 조회(최근년도 수준 적용)

- * 수준확인제도를 통해 수준 측정된 기업(증빙자료 제출 필수)은 목표수준에 따라 지원유형 신청 가능. 단, 既측정된 수준에서 동일수준 이상으로 목표수준(예시, 중간1 측정 시 고도화로 지원가능)을 설정하여야 하며, 1회에 한해 동일목표수준으로 지원 가능
- * 도입기업은 사업자번호로 구분되어 관리되는 사업장별로 사업신청 가능. 단, 종된 사업장의 경우 증빙서류(사업자단위과세 적용 종된사업장 명세)를 통해 별도 신청 가능

□ 신청 기간 및 방법

- (신청 기간) 2026년 5월 20일(수) ~ 6월 19일(금) 자정
- (신청 방법) smartposco@kbiz.or.kr 메일 접수
 ※ 메일 접수 후, 사업관리시스템 온라인 접수 대상 기업 별도 안내
- (제출 서류) 사업신청서 및 사업자등록증명원 등

연번	구분	제출 서류
1-1	필수	사업신청서 (원본 엑셀파일)
1-2	필수	사업신청서 (인감 날인 후 스캔한 PDF 파일)
2	필수	도입기업의 사업자등록증명원 1부 (발행일로부터 3개월 이내) * 단, 종된사업장의 경우 "사업자단위과세 적용 종된사업장 명세" 추가 제출
3	필수	도입기업 국세 및 지방세 완납 증명서 각 1부 (유효기간 이내)
4	필수	도입기업 중소기업확인서 혹은 중견기업확인서 1부 (유효기간 이내)
5	필수	도입기업·공급기업 대표자 및 담당자 개인정보 수집이용동의서 각 1부
6	필수	'25년 신용평가서 1부(없을 시, '25년 재무제표 제출) * 이크레더블, 나이스디앤비, 한국기업데이터에 준하는 신용평가기관
7-1	해당시	(우대) 포스코 또는 포스코 그룹사 납품/구매 계약서 1부
7-2	해당시	(우대) 포스코 또는 포스코 그룹사의 거래기업 대상 '25년 기준 세금계산서 1부 * 포스코의 1차 거래사가 아닌 2차 또는 3차 이하 거래사의 경우 ** 고객사는 매입 전자세금계산서, 공급사는 매출 전자세금계산서 제출 *** 상단에 '25년 총 합계 거래금액이 표기되는 전자세금계산서 목록 형태로 제출
8	해당시	(우대) 뿌리기업 확인서 1부
9	해당시	(우대) 포스코 QSS 제조혁신, 동반성장지원단 컨설팅 참여 이력을 증빙하는 서류 1부
10	해당시	(우대) 중소기업협동조합사 증빙 서류 1부

※ 참고 사항

- 사업신청서는 일정배수 이상 접수 시 조기 마감 될 수 있음
- 신청서 제출 기업은 포스코 추진지원단의 사전진단을 실시할 수 있음
- 사업신청서 접수 후 사업계획서 제출 관련 별도 안내 예정
- 최종 선정 이후 희망 기업은 구축 기간 중 포스코 동반성장지원단의 현장 컨설팅을 받을 수 있음

□ 지원 절차 (접수~사업 착수 단계까지 3~4개월 소요)



□ 선정 절차 및 방법

- (평가 방법) 1차 서류심사 - 2차 심층 인터뷰 - 3차 사전진단(현장실사) - 4차 최종심사 등 포스코 스마트공장 추진지원단 위원 공동 심사
 - * 각 차수별 합격사 대상으로 추가 제출 서류 등 준비사항 추후 별도 안내 예정
 - ** 2차 심층 인터뷰는 포스코 지정 장소에서 대면으로 진행될 수 있으며, 일정/장소 등 추후 안내 (단, 기초 사업의 경우 필요 시 2차 심층 인터뷰 생략 가능)

○ (우대 대상)

- 중소기업중앙회 정회원 협동조합 소속 조합원사
- 포스코 또는 포스코 그룹사 거래 기업(2차, 3차 등 간접 거래 기업 포함)
- 포항, 광양, 경주, 순천, 여수 소재 기업
- 구조주물 등 뿌리기업
- ESG 분야 관련 사업 지원기업 : 에너지 효율 제고, 친환경, 안전 등
- 포스코 QSS 제조혁신, 동반성장지원단 컨설팅 참여 이력 회사

* 지원제외 대상은 우대 대상에서 제외

□ 지원 제외 대상

- 과제 신청일 기준 ‘스마트공장 구축 및 고도화 사업’을 수행 중인 기업
 - * 정부일반형, 대중소상생형 등 스마트공장 지원사업에 선정된 이후부터 협약서 상 구축완료일 전까지의 기간에 해당하는 기업(집중AS기간 수행 중인 기업은 '26년 사업신청 가능)
 - ** 단, 최종감리 등에서 실패판정이 나오는 경우 고도화 과제 진행 중지
- 다음 부적격 사항에 해당하는 경우 지원 대상에서 제외
 - * 마지막 항목을 제외한 소항목은 도입 및 공급기업 모두 해당

< 부적격 사항 >

· 휴·폐업중인 기업	· 유흥·향락업, 숙박·음식점
· 국세 및 지방세 체납 중인 기업	· 불건전 오락용품 제조업
· 스마트공장 구축 및 고도화사업에서 '참여제한' 중인 기업	
· 포스코 또는 포스코그룹사의 특수관계인에 해당하는 기업	
· 신용평가기관 기업규모 분류상 대기업에 해당하는 기업	
· 본 사업에 대한 지원 신청서 제출 시점에 이미 他스마트공장 '26년 지원사업에 지원신청서를 제출했거나 중복 제출 예정인 도입기업	

□ 기타 사항

- 스마트공장 활용현황을 모니터링하기 위해 도입기업에 구축된 솔루션의 로그 기록을 스마트공장 사업관리시스템에 3년간 제출 필수. 단, 시스템을 통한 로그기록 제출이 불가능한 경우 수기 등록 가능
- 선정시 각 사업별 관리지침 및 세부관리기준 상 절차 및 의무를 준수하여 협약체결 및 과제를 수행하여야 함. 단, 사업운영상 필요시 전담기관 및 주관기관 협의를 통해 별도 운영 가능
- 공급기업은 사업참여를 위해 스마트공장 사업관리시스템의 공급기업 풀(Pool)에 등록(필수사항)하여야 하며, 자동화·센서·로봇 등 비솔루션(S/W) 기업도 공급기업 참여 가능
- 선정된 도입·공급기업은 아래의 사업관리 교육 등 스마트공장 관련 교육 의무 수료

구분	세부내용
사업관리 교육 등 스마트공장 관련 교육 (온라인)	- 대상: 도입기업 대표자, 도입기업 실무자, 공급기업 대표자, 공급기업 실무자 - 내용: 협약 이후 사업기간 내 이수 후 사업 완료보고서 제출 시 이수증 첨부 - 교육기관: 스마트팩토리아카데미(금오공대), 중소벤처기업진흥공단 연수원 등

- 당 사업에 선정된 도입기업 중 희망기업은 당사가 운영 중인 철강 ESG 상생펀드 특별대출 절차를 통해 사업 참여기간(최대 1년)동안 도입기업 자부담 비용(최대 1.6억원)이내에서 저리대출 지원을 신청 할 수 있음 (단, 은행의 여신 판단에 따라 대출이 제한 될 수 있음)
- 정부지원금은 부가세 별도이며, 지원금에 대한 부가세는 도입기업이 부담

- 본 사업 공급기업 선정의 책임은 도입기업에 있음
 - 본 사업은 도입기업이 공급기업을 자율적으로 매칭하여 사업에 참여해야 하며, 사업계획서 작성 이전에 공급기업 매칭을 완료해야 함
- 지원금은 사업완료 후 공급기업에 지급함
- 총 사업비 중 최대지원금 초과분은 도입기업이 부담
- 특정 분야, 특정 공급기업의 신청이 많을 경우 일부 조정할 수 있음
- 본 사업은 사업환경 변화에 따라 변동될 수 있음
- 정당한 사유 없이 지원사업 수행을 포기할 경우, 스마트제조혁신법 제 31조 제1항에 따라 5년 이내의 범위에서 스마트제조혁신 지원사업의 참여가 제한될 수 있으며 포스코 내규에 따라 향후 포스코 동반성장 프로그램 지원이 제한될 수 있음
- 선정시 각 사업별 관리지침 및 세부관리기준 상 절차 및 의무를 준수하여 협약체결 및 과제를 수행하여야 함

III. 문의 및 연락처

□ 주관기관 및 협업기관 연락처

구분	기관명	문의사항	연락처
주관기관	포스코	도입기업 모집일정, 모집방법, 심사결과 등	02-3457-1341 gyo333@posco.com
			02-3457-0953 gitaekoh@posco.com
			02-3457-2748 eunji_.kim@posco.com
협업기관	중소기업중앙회	지원자격, 제출서류, 우대사항, 기타 사업관리 등	02-2124-4319, 4371~3 smartposco@kbiz.or.kr

(참고) 카카오톡 플러스친구 운영

①친구 기본화면에서 돋보기 클릭 ②검색창에 '스마트공장지원실' 입력 ③스마트공장지원실 '친구추가' ④상담화면에 문의사항 입력

