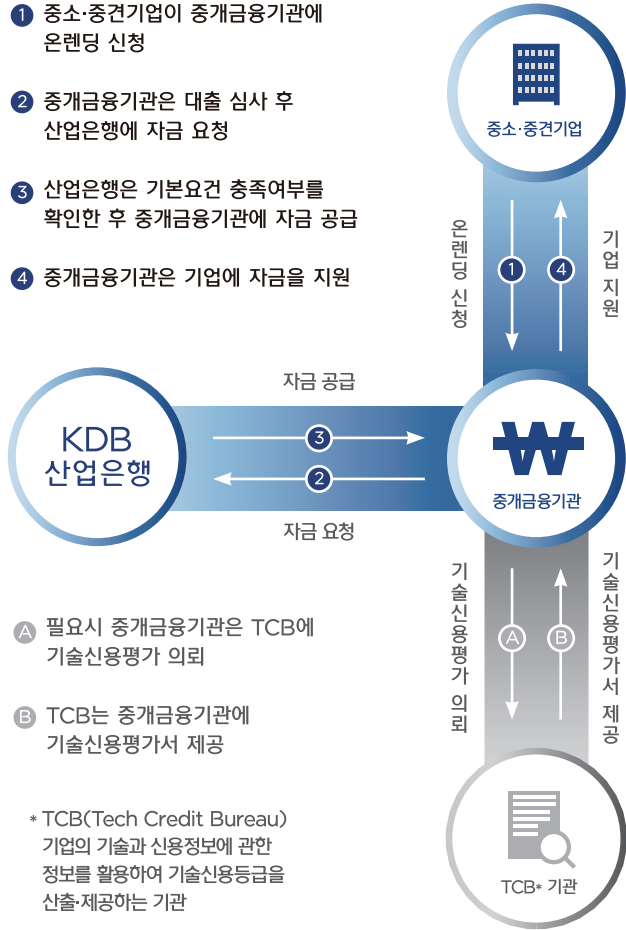


지원절차

산업은행 방문 없이 귀사가 평소에 이용하시는 은행 및 여신전문금융회사 영업점(중개금융기관)을 방문하여 신청하시면 됩니다

- 1 중소기업이 중개금융기관에 온렌딩 신청
- 2 중개금융기관은 대출 심사 후 산업은행에 자금 요청
- 3 산업은행은 기본요건 충족여부를 확인한 후 중개금융기관에 자금 공급
- 4 중개금융기관은 기업에 자금을 지원



- A 필요시 중개금융기관은 TCB에 기술신용평가 의뢰
- B TCB는 중개금융기관에 기술신용평가서 제공

*TCB(Tech Credit Bureau) 기업의 기술과 신용정보에 관한 정보를 활용하여 기술신용등급을 산출·제공하는 기관

- ※ 기술신용평가 없이도 지원가능하므로 기술신용평가 필요여부는 중개금융기관에 문의하여 주시기 바랍니다.
- ※ 기술신용평가서 발급비용(발급수수료)은 중개금융기관이 부담합니다.

온렌딩대출은 귀사가 이용하시기 편리한 아래 중개금융기관을 통해 상담받으실 수 있습니다

중개금융기관

은행

| | | |
|--|--|--|
| | | |
| | | |
| | | |
| | | |
| | | |

여신전문금융회사

| | | |
|--|--|--|
| | | |
| | | |
| | | |

해외은행

| |
|--|
| |
|--|

- ※ 온렌딩 기준금리는 시장금리에 따라 변경될 수 있습니다.
- ※ 귀사의 신용도 등에 따라 대출한도와 대출금리가 차등 적용되며, 대출 취급이 제한될 수 있습니다.
- ※ 기타 자세한 사항은 중개금융기관 담당자에게 문의하여 주시기 바랍니다.

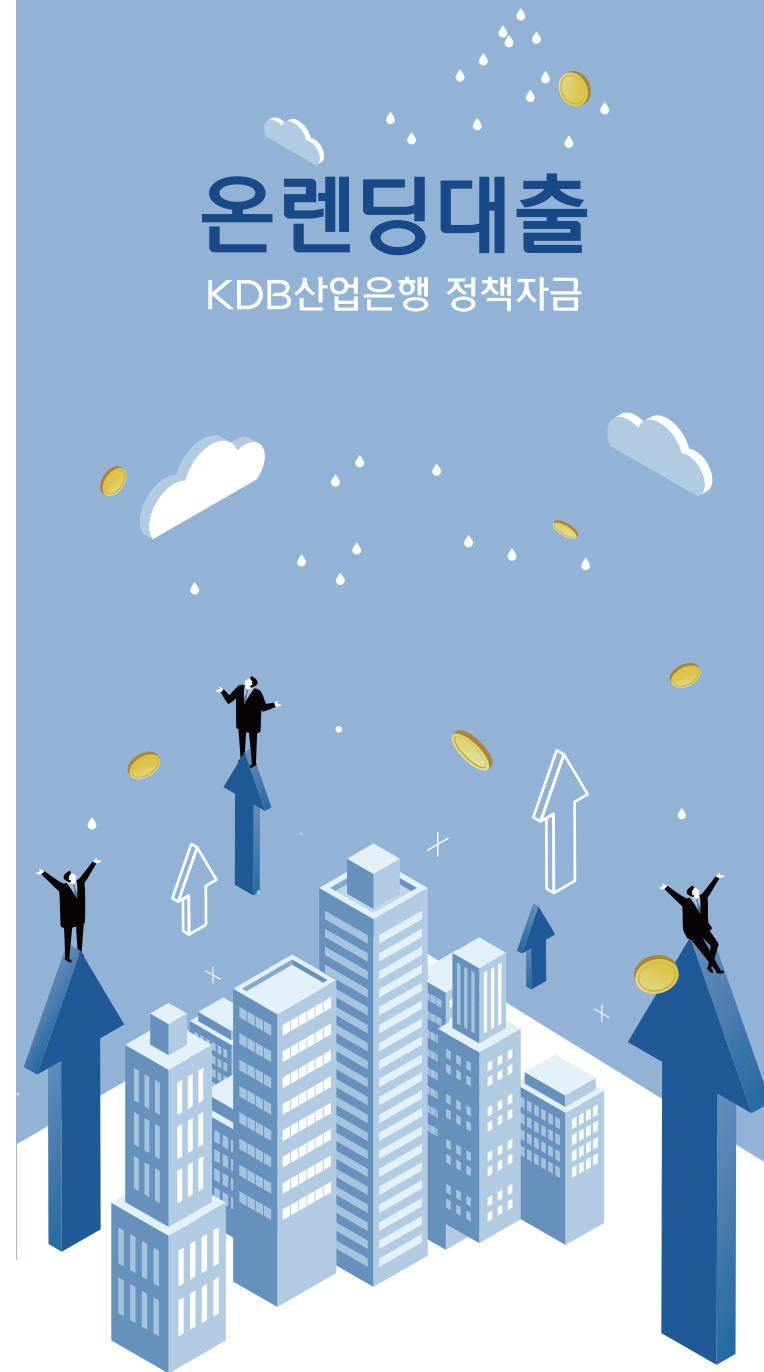


온렌딩대출 HelpDesk 02-787-0573-0580

고객센터 1588-1500 www.kdb.co.kr 기업금융나눔톡 www.smefn.or.kr

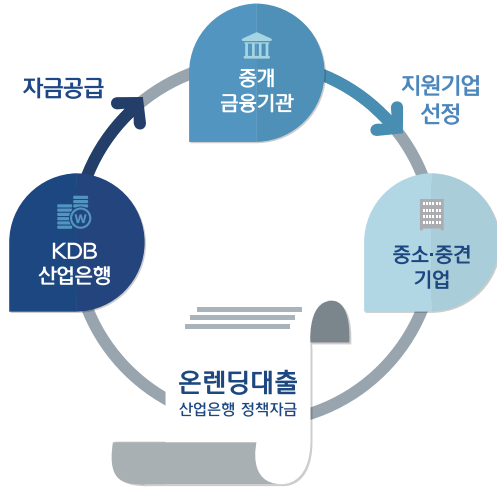
온렌딩대출

KDB산업은행 정책자금



귀사도 산업은행의 정책자금을 지원받을 수 있습니다

온렌딩대출은 산업은행이 중소·중견기업을 위하여 중개금융기관(은행 및 여신전문금융회사)에 자금을 공급하고 중개금융기관이 대상기업을 선정하여 대출을 실행하는 정책자금입니다.



온렌딩대출은 장기·저리로 이용할 수 있습니다

장기자금 온렌딩대출은 시설자금의 경우 최장 10년까지, 운영자금의 경우 최장 3년까지 장기간 대출이 가능합니다.

낮은금리 온렌딩대출은 산업은행이 낮은 금리로 조성한 자금을 재원으로 하여 중개금융기관의 대출금리가 책정되므로 금융비용 절감에 유리합니다.

- 기준금리 : 산업은행이 매월 고시
- 가산금리 : 중개금융기관이 결정

지원요건

지원대상

| | |
|------|---|
| 중소기업 | 「중소기업기본법」상 중소기업으로, 금융감독원 기업표준 신용등급 체계상 6~11등급에 해당하는 기업 |
| 중견기업 | 「중견기업 성장촉진 및 경쟁력 강화에 관한 특별법」상 중견기업으로, 금융감독원 기업표준 신용등급 체계상 7~11등급에 해당하는 기업 |

대출기간

| 구분 | 대출기간 | 거치기간 |
|------|--------------|--------|
| 시설자금 | 1년 이상 10년 이내 | 3년 이내 |
| 운영자금 | 1년 이상 3년 이내 | 6개월 이내 |
| 리스자금 | 1년 이상 5년 이내 | 6개월 이내 |

* 리스자금 온렌딩대출은 8개 여신전문금융회사를 통해서만 취급

상품별 대출한도

(단위 : 억원)

| 구분 | 기업 규모 | 대출한도 | | | 비고 | |
|----------------------------------|--------------|----------------------|-----|-----|------|------|
| | | 간별 | | 기업별 | | |
| | | 시설 | 운영 | | | |
| 기본 온렌딩 | 원화일반 | 중소 | 50 | 20 | 100 | |
| | | 중견 | 150 | 60 | 300 | |
| | 외화자금 (백만USD) | 중소 | 4 | 2 | 8 | |
| | | 중견 | 15 | 6 | 30 | |
| | 리스자금 | 중소 | 20 | | 100 | |
| | 특별 온렌딩 | 신산업육성 수출기업지원 지역경제활성화 | 중소 | 150 | 60 | 300 |
| 중견 | | | 200 | 100 | 400 | |
| 지방은행우대 | | 중소 | 150 | 60 | 300 | 금리우대 |
| 스마트공장 보급지원 | | 중소 | 100 | 50 | 200 | |
| | | 중견 | 200 | 100 | 400 | |
| 창업·벤처기업지원 | | 중소 | 100 | 50 | 200 | 금리우대 |
| 친환경기업지원 | | 중소 | 150 | 20 | 200 | 금리우대 |
| 재도약 스마트 팜 일자리 창출기업 4차산업혁명 핵심기반기술 | 중소 | 150 | 60 | 300 | 금리우대 | |
| 동산담보대출 활성화 | 중소 | 150 | 60 | 300 | | |

- * 동일 기업이 원화일반온렌딩과 외화자금온렌딩을 함께 사용하는 경우 원화일반 및 외화자금온렌딩 대출액 합산금액이 원화일반온렌딩 기업별 한도 이내여야 함
- * 동일 기업이 기본온렌딩과 특별온렌딩을 함께 사용하는 경우 전체 대출액 합산금액이 특별온렌딩 기업별 한도 이내여야 함
- * 여신전문금융회사를 통해 신청하는 경우 기본온렌딩(외화자금 제외) 및 일부 특별온렌딩(친환경기업지원, 재도약, 스마트팜, 창업·벤처기업지원, 일자리창출, 4차산업혁명 핵심기반기술, 동산담보대출 활성화)에 한함

대출 상품별 요건

| 구분 | 원화일반 | 외화자금 (USD) | 리스자금* |
|---------------|-------------------|-------------------|-------------------|
| 기본 온렌딩 | 원화일반 | 외화자금 (USD) | 리스자금* |
| | 신산업육성 | 수출기업지원 | 지역경제활성화 |
| | 지방은행우대 | 스마트공장 보급지원 | 창업·벤처기업지원 |
| | 친환경기업지원 (팩토리링 등)* | 재도약 | 스마트 팜 |
| | 일자리 창출기업 | 4차산업혁명 핵심기반기술 | 동산담보대출 활성화 |
| | 외화자금 (USD) | 리스자금* | 신산업육성 |
| | 수출기업지원 | 지역경제활성화 | 지방은행우대 |
| | 지역경제활성화 | 지방은행우대 | 스마트공장 보급지원 |
| | 스마트공장 보급지원 | 창업·벤처기업지원 | 친환경기업지원 (팩토리링 등)* |
| | 창업·벤처기업지원 | 친환경기업지원 (팩토리링 등)* | 재도약 |
| | 친환경기업지원 (팩토리링 등)* | 재도약 | 스마트 팜 |
| | 재도약 | 스마트 팜 | 일자리 창출기업 |
| | 스마트 팜 | 일자리 창출기업 | 4차산업혁명 핵심기반기술 |
| 일자리 창출기업 | 4차산업혁명 핵심기반기술 | 동산담보대출 활성화 | |
| 4차산업혁명 핵심기반기술 | 동산담보대출 활성화 | | |

주 8개 여신전문금융회사를 통해서만 지원가능

대출금리 기준금리 * + 가산금리**

| 기준금리 결정기준 | 기준금리 | 가산금리** |
|----------------------|-----------|--|
| 19.3.5 고시 기준금리 | 은행 | [원화] 운영자금 2.27%, 시설자금 2.35% [외화] 운영·시설자금(1년기준) 3.38% |
| | 여신전문 금융회사 | [원화] 시설·운영·리스자금 2.14~3.39% |
| 기준금리 결정기준 | 은행 | [원화] 운영자금 - CD(3개월 변동) 연동 시설자금 - 산금채(1년 변동) 연동 [외화] USD LIBOR(3개월 변동) 연동 |
| | 여신전문 금융회사 | [원화] 시설·운영·리스자금 - 산금채(고정금리 1-5년) 연동 |
| ** 가산금리 : 중개금융기관이 결정 | | |

온렌딩대출을 만기전 조기상환하실 경우 기한전상환수수료가 부과됩니다.
 [수수료 산출방법] 기한전상환수수료 = 상환원금 x 수수료를 x (대출잔액일수/대출기간)
 [수수료율] 은행 (시설자금) 원화 0.8%, 외화 1.0% (운영자금) 원화 0.5%, 외화 1.0%
 여신전문금융회사: (시설/운영/리스자금) 원화 1.0%
 * 최초기표 기준 대출기간 3년(시설자금 5년) 경과 등의 경우 경감면제 가능