

산업안전상생 안전보건 아카데미

'24년 상반기 사전접수

(사전접수 일정) 24.02.01~24.03.18

(상반기 교육 실시일정) 24.04.01~24.07.31



※본 장표에 적시된 내용은 사전 접수 참고용으로, 구체적 세부내용은 교육 확정시 단계에서 달리 정해질 수 있습니다.

CONTENTS

1. 교육 사업 안내

산업안전상생 안전보건 아카데미 개요
'24년 상반기 일정표
'24년 상반기 사전접수 확인사항

2. 상세 과정 안내

- ① 위험성평가 담당자 교육
- ② 관리감독자 법정교육
- ③ 안전보건관리담당자 법정교육 (보수)
- ④ 안전보건관리책임자 법정교육 (신규/보수)
- ⑤ CEO 안전경영교육 (중대재해처벌법 정책 및 사례 중심)
- ⑥ 안전실무담당자 교육 (안전보건 실무 사례 중심)

(부록). 재단 소개

재단 개요
목적 사업 개요

1. 교육 사업 안내

산업안전상생 안전보건 아카데미



전국 중소 사업장에 전액 무료로, 중소 사업장 맞춤형 고품질 안전보건교육 (▲중대재해처벌법 대응 및 관련 안전보건 실무교육, ▲법정의무교육 등) 의 기회를 제공.

재단 23년 교육사업 사업

※ 현장 별 특성을 각각 고려한 교육지원 형태로,
▲테마 별 세미나▲안전보건교육▲VR체험 안전교육



[23년 현장공중별책임자리더십 교육]



[23년관리감독자법정교육사업]



[23년 찾아가는 VR 체험형 교육 현장]

테마 별
세미나

안전보건
교육
(법정,역량)

VR 체험
안전교육

통합

재단 24년 교육지원 사업

※ 중소기업 필요를 담은 다양한 계층별 종합교육과정

산업안전상생 ACADEMY

대표자 교육 (경영책임자,중소기업 CEO 등)

관리감독자 교육

안전실무자 교육

현장 작업자 및 근로자교육

강의식 교육(온라인, 오프라인)

체험식 교육 과정

주요
컨텐츠

방식

'24년 상반기 일정표

과정명	대상		내용 <small>※ 세부교육내용/대체 여부 변동 가능</small>		교육기간 (시간X소요일)	교육일정 (교육 장소)				
			세부 내용	법정교육 (기타 혜택)		4월	5월	6월	7월	8월/9월/10월
① 위험성 평가 담당자 교육	안전보건실무자, (법정기준) 관리감독자		위험성 평가 담당자 교육 (※ 관리감독자 법정교육 이수가 같음 됩니다.)	○	8시간X2일 (이틀 과정)	25~26 (서울)	16~17 (울산)	03~04 (울산)	01~02 (창원)	
	총 300명	회당 30명				22~23 (오송)	13~14 (대구)	03~04 (여수) 10~11 (인천)	01~02 (광주) 22~23 (대구)	
② 관리감독자 법정교육	(법정기준) 관리감독자		관리감독자 법정교육	○	8시간X2일 (이틀 과정)	18~19 (수도권)	23~24 (부산) 20~21 (대구)	10~11 (부산) 17~18 (여수)	08~09 (대구)	
	총 180명	회당 30명				-	21 (인천)	18 (대구)	-	
③ 안전보건관리담당자 법정 교육 (보수)	(법정기준) 안전보건관리담당자		안전보건관리담당자 보수 법정교육	○	6시간	-	21 (인천)	18 (대구)	-	
총 60명	회당 30명	-				-	-			
④ 안전보건관리책임자 법정 교육 (신규/보수)	(법정기준) 안전보건관리책임자		안전보건책임자 신규/보수 법정교육	○	6시간	24 (대구)	-	-	09 (수원)	향후추가 개설
	총 60명	회당 30명				-	-	-		
⑤ CEO 안전경영교육 (중대재해처벌법 정책 및 사례 중심)	CEO, 경영책임자, 안전보건관리책임자		▲ 중대재해처벌법 정책·동향 ▲ 중소기업 안전보건 우수사례 ▲ 신재해방호율제 교육 ▲ 체험형 안전보건교육	X (▲이수시 법정교육 비용 지원 혜택 부여 ▲산재보험 료를 할당)	4~6시간	17 (인천)	02 (울산)	7 (여수) 10 (대구)	22 (광주) 23 (오송)	
	총 270명	회당 30명				17 (대구)	30 (창원) 10 (서울)			
⑥ 안전실무담당자 교육 (안전보건 실무 사례 중심)	안전보건실무자		▲ 안전보건법령 이론·실무 ▲ 안전보건체계구축 이론·실무 ▲ 위험성 평가 이론·실무 ▲ 중소기업 안전보건 우수사례	X (▲이수시 법정교육 비용 지원 혜택 부여)	6~8시간X2일 (2주의 기간 동안 2번 교육)	22,29 (광주)	03,10 (울산)	21,28 (여수)	5,12 (수원)	
	총 270명	회당 30명				22,29 (대구)	07,14 (울산) 07,14 (서울)	21,28 (대구)	19,26 (오송)	

※(확인 사항) : ▲(교육 비용) 교육비 전액 무료 (단, 교육 외 비용인 출장료, 교통비 등 사입장 부담) ▲(세부 안내) 교육일 기준 2주 전 안내교육까지 및 시간 등 ▲(집수대상) 전 과정은 제조업 철강업 등 제조업(비건설행) 중심의 교육 과정임.

사전접수 확인사항 (1)

- (사전접수 기간) : 02/01(목) ~ 03/18(목)
- (교육비용) : 아카데미 전 과정은 **전액 무료**임.
- (사전접수 TO) : 각 과정의 회차 별 모집 정원은 **30명**임.
※ 정원의 **150% 모집** 후 내부기준(선착순 등) 통한 선발
- (주요 개설 지역) : 전국 **주요 6개 권역**에 개설.
 - ① 서울특별시, 인천광역시, 수원특례시
 - ② 청주시 (오송)
 - ③ 대구광역시
 - ④ 부산광역시, 울산광역시, 창원특례시
 - ⑤ 광주광역시
 - ⑥ 여주시
- (교육장소) : 권역 별 교육 구체적 교육 장소는 TO 마감일 된 순으로 **교육 시작 2주 전 까지 안내**함.
※ 단, 원활한 운영을 위해 달리 정할 수 있음

산업안전상생 아카데미 개설 권역



사전접수 확인사항 (2)

- (접수서류) : 접수신청서* 필첨 !

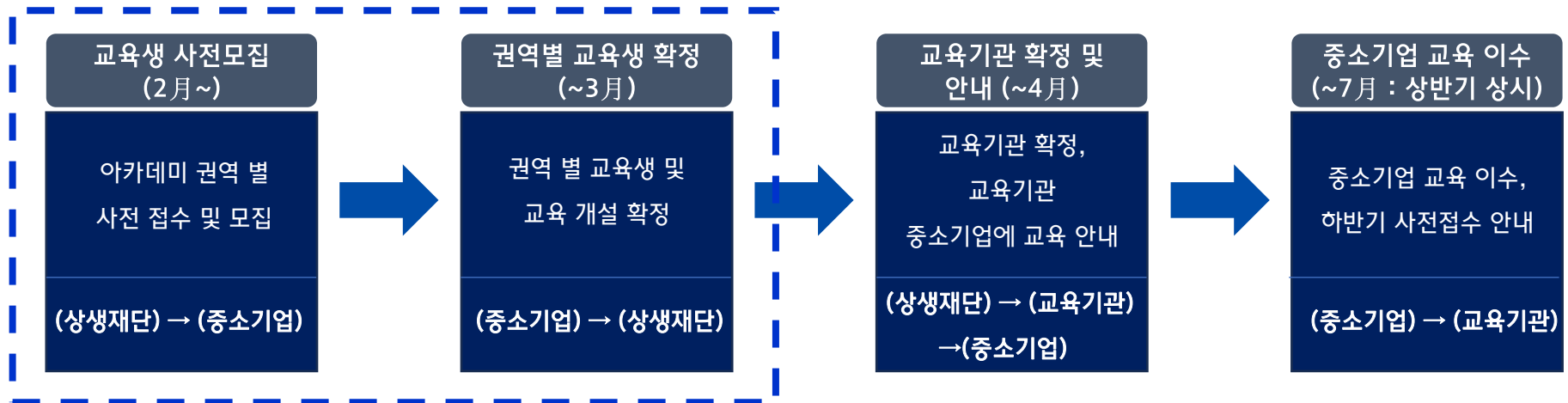
※접수 페이지 첨부 란 > [\[접수신청서\] 24년 상반기 산업안전상생 안전보건 아카데미 접수서류.hwp](#)
다운로드 후 필첨 !

- (접수방법) : 산업안전상생재단 홈페이지 > 지원사업 > 사업신청 > 안전교육 > 산업안전상생 안전보건 아카데미 '24년 상반기 사전접수

※ 재단 홈페이지 주소 : www.ispf.or.kr

- (문의처) : 사업 담당자 이희영 매니저 (02-742-7022 / hylee@ispf.or.kr)

- (향후 프로세스) : 교육생 '사전모집 완료' 된 일정 순으로 '권역별 교육생 확정' 함.



2. 상세 과정 안내

산업안전상생 안전보건 아카데미



안전보건공단 정책 교육이며, 교육 이수 시 관리감독자의 법정교육 이수가 같음됨.

교육 개요

위험성평가 교육은 위험성평가 제도 및 수행방법을 위한 교육임.

- ① (교육 목표) : 안전보건 실무자와 현장관리자 (평가담당자)에게 위험성평가의 이론과 지식을 배양한다.
- ② (주요 콘텐츠) : 위험성 평가 담당자 교육(제조업) (고시에서 정함)
- ③ (교육비) : 전액 무료 지원 ※ 교육비 외 교통비 등 사업장 부담

지원 대상

상생 아카데미 위험성평가교육은 50인 미만사업장을 최우선지원

- ① (최우선 대상) : 50인 미만 사업장의 안전보건 실무자, 현장관리자
- ② (우선 대상) : 100인 미만 사업장의 안전보건 실무자, 현장관리자
- ③ (일반 대상) : 그 외 중소 사업장의 안전보건 실무자, 현장관리자

학습 효과

중소기업 실무자의 안전역량 향상과 법정교육 이수

- ① 중소기업 실무자가 사업장에서 'KRAS 기법'과 '4M 기법' 등을 통해 현장의 위험성 평가를 직접 할 수 있다.
- ② 법정의무교육 이수 : 관리감독자 법정교육(연 1회)을 이수로 같음

교육시간 : 8시간 X 2일

구분	교육 제공 콘텐츠(참고용)	교육시간
1일차	관리감독자 직무와 역할 (임무와 역할)	2 시간
	유해화학물질 이해와 관리 필수이론	2 시간
	위험성평가 개요(정의/주체/절차) 및 필수이론	2시간
	위험성 평가 기법 및 사례 (작업별)	2시간
2일차	위험성평가 실시 작성 실습 1 * 실습 사전교육, 안전보건정보 작성, 실시규정	4시간
	위험성평가 실시 작성 실습 2 * KRAS 활용방법, 보고서 작성 * 가능성x중대성, 체크리스트법, 위험수준 3 단계법, 대화형기법 및 OPS 등	4시간

운영 방식

재단 교육기획 → 우수교육기관(법정기관 포함)위탁 → 중소기업 교육실시



※ 당해 장표에 적시된 내용은 참고용으로, 재단의 사정에 따라 구체적 내용과 편성시간 등은 달리 정해질 수 있습니다.

산업안전보건법상 법정 의무교육(연 1회)이며, 이수 대상은 선임된 관리감독자임.

교육 개요

산업안전보건법상 법정 의무교육이며, 대상은 선임된 관리감독자임.

- ① (교육 목표) : 우수기관을 통한 법정교육을 이수하여 중소기업 관리감독자가 법적기준 충족과 업무지식을 습득하도록 한다.
- ② (주요 콘텐츠) : 관리감독자 법정교육(제조업) (법령에서 정함)
- ③ (교육비) : 전액 무료 지원 ※ 교육비 외 교통비 등 사업장 부담

지원 대상

안전보건 아카데미 관리감독자 교육은 50인 미만 사업장을 최우선지원

- ① (최우선 대상) : 50인 미만 사업장에 선임된 관리감독자
- ② (우선 대상) : 100인 미만 사업장에 선임된 관리감독자
- ③ (일반 대상) : 그 외 중소 사업장에 선임된 관리감독자

학습 효과

중소기업 관리감독자의 안전역량 향상과 법정교육 이수

- ① 관리감독자의 법정 역할을 이해하고, 현장의 1차 안전관리자로서 역할 (현장의 위험성 평가 등)의 역할을 수행할 수 있다.
- ② 법정 의무 교육 이수 : 연 1회

교육시간 : 8시간 X 2일

구분	교육 제공 콘텐츠	교육시간
1일차	관계법령 이론교육 : *산안법 *중대재해처벌법	2 시간
	산재발생시 대응 실무교육: * 산재보상보험법 * 사고발생시 실무, 긴급조치	3 시간
	관리감독자 역할 : * 관리감독자 실무 역할과 임무 * 위험성평가의 이해, 방법 및 실습	3 시간
2일차	관리감독자 안전 보건역량 배양 : * 유해위험 기구, 유해화학물질 점검 관리 * 보건 역량(응급처치 심폐소생, 근골격계질환 관리)	6 시간
	체험교육 : 안전관리와, 안전보호구, 산재사고 체험	2 시간

운영 방식

재단 교육기획 → 우수교육기관(법정기관 포함)위탁 → 중소기업 교육실시



※ 당해 장표에 적시된 내용은 참고용으로, 재단의 사정에 따라 구체적 내용과 편성시간 등은 달리 정해질 수 있습니다.

산업안전보건법상 법정 의무교육이며, 이수 대상은 선임된 안전보건관리담당자임.

교육 개요

안전보건관리담당자를 대상으로 하는 법정교육(직무교육)임.

- ① (교육 목표) : 우수기관을 통한 법정교육을 이수하여 중소기업 20인 이상~50인 미만 사업장의 안전보건실무자 수준 향상에 기여한다.
- ② (주요 콘텐츠) : 안전보건관리담당자(보수교육) (법령에서 정함)
- ③ (교육비) : 전액 무료 지원 ※ 교육비 외 교통비 등 사업장 부담

지원 대상

안전보건관리담당자는 법적 선임 요건이 20인~50인 미만 사업장이 원칙

- ① (대상) : 20인 이상~50인 미만 사업장에 선임된 안전보건관리담당자.
- ② (보수교육 시기) 직전 교육일로 부터 2년 후 기준, 전·후 6개월 이내

학습 효과

안전보건관리담당자의 안전역량 향상과 직무교육(법정교육) 이수

- ① 20인 이상 50인 미만 중소기업 사업장의 법정실무자인 ‘안전보건관리담당자’의 역할을 이해하고, 기초적인 안전보건 실무 역할을 이해하고 수행할 수 있다.
- ② 법정 의무 교육 이수 : 2년 주기 1회

교육시간 : 6시간

구분	교육 제공 콘텐츠	교육시간
1일 (6시간)	안전보건관리담당자의 역할(1) * 안전보건관리담당자의 역할 * 산안법과 중대법의 이해 * 안전보건관리체제(조직의 구성과 역할)	3시간
	안전보건관리담당자의 역할(2) * 위험성평가의 이해 * 산업안전보건법에서의 안전보호구 * 산업재해조사 및 통계의 이해	3시간

운영 방식

재단 교육기획 → 우수교육기관(법정기관 포함)위탁 → 중소기업 교육실시



※ 당해 장표에 적시된 내용은 참고용으로, 재단의 사정에 따라 구체적 내용과 편성시간 등은 달리 정해질 수 있습니다.

산업안전보건법상 법정 의무교육이며, 이수 대상은 선임된 안전보건관리책임자임.

교육 개요

안전보건관리책임자를 대상으로 하는 법정교육(직무교육)임.

- ① (교육 목표) : 사업장의 안전보건관리의 책임을 지는 안전관리책임자의 법적 역할을 숙지시키고, 실질적 업무수행에 기여토록 함.
- ② (주요 콘텐츠) : 안전보건관리책임자(신규/보수 中 확정 여부는 별도 안내)
- ③ (교육비) : 전액 무료 지원 ※ 교육비 외 교통비 등 사업장 부담

지원 대상

안전보건관리책임자는 100인 이상 사업장 선임이 원칙.

※ 단, 주요 제조업(산안법 시행령 별표2에 표시된 제조업)은 50인 이상 선임 필수

- ① (최우선 대상) : 50인 이상 ~100인 미만 사업장에 선임된

안전보건관리책임자

- ② (일반 대상) : 100인 이상 사업장에 선임된 안전보건관리책임자

학습 효과

안전보건관리(총괄)책임자의 안전역량 향상과 직무교육(법정교육) 이수

- ① 중소기업 사업장의 책임자인 '안전보건 관리책임자'의 역할을 이해하고, 사업장 대표로 안전보건 실무 역할을 수행할 수 있다.
- ② 법정 의무교육 이수 : 2년 주기 1회

교육시간 : 6시간

구분	교육 제공 콘텐츠	교육시간
1일 (6시간)	관리책임자의 역할과 책임(1) * 관리 책임자의 역할과 책임 * 산업안전보건법 및 정책 방향	3시간
	관리책임자의 보건관리(2) * 관리 책임자의 보건 관리 업무 * 직업병 예방 방법	3시간

운영 방식

재단 교육기획 → 우수교육기관(법정기관 포함)위탁 → 중소기업 교육실시



※ 당해 장표에 적시된 내용은 참고용으로, 재단의 사정에 따라 구체적 내용과 편성시간 등은 달리 정해질 수 있습니다.

중소사업장 경영책임자 등(CEO 등)의 중대재해처벌법 대응력을 향상을 위한 교육임.

교육 개요

중처법 적용을 받는 중소기업 경영책임자 등을 위한 안전경영역량 교육.

- ① (교육 목표) : 중대재해처벌법을 이해하고 관련 정책동향 및 안전경영 우수사례를 통해, 중소기업 경영책임자 등의 안전경영역량을 배양한다.
- ② (주요 콘텐츠) : 중대재해처벌법 정책 동향, 우수 사례, 체험 교육 등
- ③ (주요 강사) : 재단 전문위원, 정부·공단 소속 전문인, 유관기관 전문인
- ④ (교육비) : 전액 무료 지원 ※ 교육비 외 교통비 등 사업장 부담

지원 대상

상생재단 CEO 안전경영교육은 50인 미만 사업장을 최우선지원

- ① (최우선 대상) : 50인 미만 사업장의 경영책임자 등 (CEO / CSO/담당임원)
- ② (우선 대상) : 100인 미만 사업장의 경영책임자 등
- ③ (일반 대상) : 100인 이상의 규모의 경영책임자 등

학습 효과

중대재해처벌법의 올바른 이해를 통해, 경영자로서 안전경영 역량 확보

- ① 정부 등 유관기관을 통한 올바른 중대재해처벌법 동향 파악을 한다.
- ② 산업안전보건 분야 전문인을 통해, 안전경영 역량을 확보 할 수 있다.
- ③ 타 사의 안전경영 우수사례를 접하여, 사업장 적용 역량을 배양한다.
- ④ 수강 특전 : ▲이수한 교육생에 한하여, 타 교육기관에서 받는 법정교육비용을 전액 무상지원, ▲산재보험요율 할인(단, 산재예방요율제 강의 개설시 그 법정 대상에 해당하는 자 들에 한함)

교육시간 : 4~6시간

구분	교육 제공 콘텐츠	교육시간
1일차 오전	중대재해처벌법 및 적용사례	1시간
	위험성 평가 목적 및 안전보건경영시스템	1시간
	24년 중대재해처벌법 및 안전보건 정책동향 * 추진 중 : 관할지역 고용노동지청장 ~ 공단 본부장/지사장 강의	1시간
1일차 오후	산업안전상생재단 중소기업 우수사례 전파 교육 혹은	1~2시간
	3가지 중 대체 가능	
	체험형 안전보건 교육 (안전보건공단 체험장 활용) 혹은	1~2시간
	산재예방요율제 (안전보건공단 강의)	4시간

운영 방식

재단 기획·콘텐츠 설계 → 교육기관 인프라 위탁 → 중소기업 교육실시



※ 당해 장표에 적시된 내용은 참고용으로, 재단의 사정에 따라 구체적 내용과 편성시간 등은 달리 정해질 수 있습니다.

안전보건 실무의 어려움을 겪는 중소기업 담당자를 위한 실무형 안전보건교육임.

교육 개요

중소사업장 안전보건실무자를 대상으로 실시하는 이론+사례형 안전교육임.

- ① (교육 목표) : 중대법 등, 안전보건실무를 실행할 수 있는 실무자 양성.
- ② (주요 콘텐츠) : ▲중대법 · 안전보건실무 ▲실무과제 ▲ 우수사례학습
- ③ (교육 강사) : 재단 전문위원, 공단 · 교육기관 소속 전문 교수/강사
- ④ (교육비) : 전액 무료 지원 ※ 교육비 외 교통비 등 사업장 부담

지원 대상

안전보건실무를 하는데 어려움을 겪는 '사업장 안전보건 실무자 누구나'

- ① (최우선 대상) : 100인 미만 사업장에 선임된 관리감독자
- ② (우선 대상) : 300인 미만 사업장에 선임된 관리감독자
- ③ (일반 대상) : 그 외 중소 사업장에 선임된 관리감독자

학습 효과

중소사업장의 안전보건 실무자들이 현장성 높은 실무역량을 습득한다.

- ① 중소기업 안전보건 실무 기본 이론 교육 통해 안전보건 실무역량을 습득한다.
- ② 각 사업장의 안전보건 실무를 공유하고, 우수 사례를 통해 정확한 실무역량을 습득한다.
- ③ 수강 특전 : 이수한 교육생에 한하여, 타 교육기관에서 받는 법정교육 비용을 전액 무상지원

교육시간 : 5~8시간 X 2회

구분	교육 제공 콘텐츠	교육시간
1회차	중대재해처벌법 및 관계법령 적용사례	1~2시간
	VR 안전보건 교육	1시간
	위험성평가 방법 및 안전보건정보 작성법 * KRAS 활용방법, 보고서 작성/ 가능성*중대성, 체크리스트법, 위험수준 3 단계법, 대화형기법 및 OPS 등	2시간
1회차 종료 후 '중소사업장용 실무과제' 부여		
2회차	(과제 기반) 위험성평가 절차서 작성방법 및 첨삭	1시간
	(과제 기반) 위험성 평가 실습 및 첨삭	1~2시간
	(우수 사례 기반) 타사업장 우수사례 공유	1시간

운영 방식

재단 기획 · 콘텐츠 설계 → 교육기관 인프라 위탁 → 중소기업 교육실시



※ 당해 장표에 적시된 내용은 참고용으로, 재단의 사정에 따라 구체적 내용과 편성시간 등은 달리 정해질 수 있습니다.

(부록) 재단 소개

재단법인 산업안전상생재단



재단법인 산업안전상생재단

“산업안전상생재단은 산업현장 안전강화를 위해 설립된 국내최초 비영리 공익재단 입니다.”

국내 산업현장의 안전강화를 위해 국내 최초로 설립된 비영리 재단법인으로서, 중소·협력업체의 안전한 작업 환경 구축 및 안전 역량 향상을 지원합니다.

산업안전상생재단은 현대자동차그룹 6개사* 의 출연으로 설립되었으며, 고용노동부의 설립허가를 받은 기관입니다.

* 현대자동차, 기아, 현대모비스, 현대건설, 현대엔지니어링, 현대제철

ISPF

*: Foundation for
Industrial Safety Partnerships*

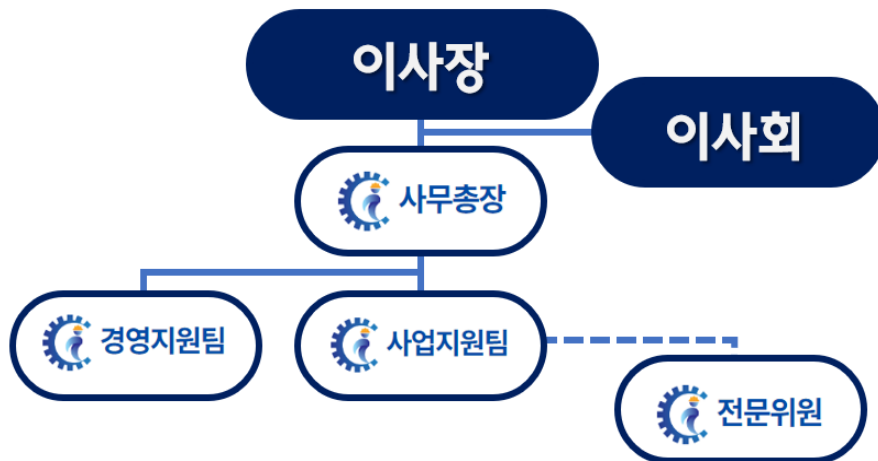


산업안전상생재단 이사장

이경덕

“산업안전상생재단은 국내 최고 수준의 **안전보건 전문가(전문위원)** 을 통하여, 중소·협력업체의 안전한 작업 환경 구축 및 안전 역량 향상을 지원합니다.”

재단 조직 개요



산업안전상생재단은 이사장·사무총장을 포함한 이사(10인)과 감사(1인), 사무국(19인)으로 구성되었습니다.

‘경영지원팀(3인)’은 비영리재단 운영을 담당하며,
‘사업지원팀(17인)’은 재단의 목적사업을 수행하고 있습니다.

특히, 재단은 안전보건분야 공학 박사, 기술사, ISO 심사원 등을 취득한 국내 최고 수준의 전문가인 ‘전문위원(11인)’을 확보하여 운영 중입니다.

산업안전상생재단 위치



**“재단은 효과적이고 효율적인 중소기업의 안전보건관리체계 구축하고자
현장 지원, 교육 지원, 정보 지원, 장학 후원 등 다양한 지원 사업을 실시합니다.”**



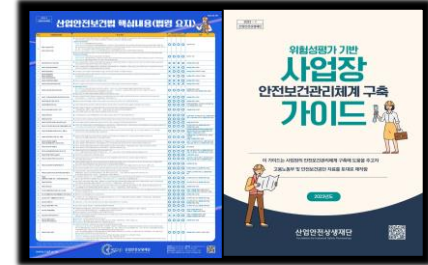
현장 지원

중소사업장 법적 미흡사항 중심의 컨설팅 전개
*컨설팅 우수사례 통한 수평 전개 유도
(*안전보건역량이 취약한 소규모 사업장 선별·중점 지원)
'23년도 컨설팅 완료 사업장 사후관리 지원



교육 지원

*산업안전보건교육 과정 출범
(*가칭 : 산업안전상생 ACADEMY)
찾아가는 VR 체험 교육 제조업 확대



정보 지원

중소규모 사업장 필요정보 제작 배포
정부지원사업, 재단지원사업 정보제공 확대
재단-중소기업 안전보건관리 IT 플랫폼 추진



장학 후원

산업안전 보건분야 공적·기여자 포상사업 정례화
후학양성 자금 조성 *확대
(*산업안전보건분야 학회 연계)



기타 지원

중대재해 예방을 위한 토론회·컨퍼런스 학술대회 참여
소규모 사업장 안전보건기술 벤치마킹 기회제공
안전문화 증진 활동 강화 (범국민 참여 활동 등)

**지속 가능한 산업안전 생태계 조성을 위해
산업안전상생재단이 함께하겠습니다**

감사합니다

